



www.greenvelo.pl

12. Góry Świętokrzyskie i okolice (woj. świętokrzyskie)

1. Nad Zalewem Wiskalnym (woj. warmińsko-mazurskie)
2. Warmia i okolice (woj. warmińsko-mazurskie)
3. Północne Mazury (woj. warmińsko-mazurskie)
4. Śwalszczyzna i Puszcza Augustowska (woj. podlaskie)
5. Dolina Biebrzy i Narwi (woj. podlaskie)
6. Puszcza Białowieska i Knyszynska (woj. podlaskie)
7. Dolina Bugu (woj. lubelskie i woj. lubelskie)
8. Polesie (woj. lubelskie)
9. Roztocze (woj. lubelskie i woj. podkarpackie)
10. Pogórze Karpackie (woj. podkarpackie)
11. Ziemia Sandomierska i Dolina Dolnego Sanu (woj. podkarpackie)
12. Góry Świętokrzyskie (woj. świętokrzyskie)

mapy w serii: **Wschodni Szlak Rowerowy Green Velo**



Łącąc atrakcji

Królestwo rowerowe Góry Świętokrzyskie i okolice



Województwo Świętokrzyskie



Królestwo rowerowe Góry Świętokrzyskie i okolice

Królestwo rowerowe Góry Świętokrzyskie i okolice to obszar swym zasięgiem obejmujący najcenniejsze partie Gór Świętokrzyskich. W malowniczym krajobrazie terenu przeważają liczne pasma górskie, porośnięte w większości lasami i poprzecinane głębokimi dolinami. Charakterystyczne dla tego obszaru są również wielobarwne pasiaki pól. W samym sercu terenu leży Świętokrzyski Park Narodowy z niepowtarzalnymi rumowiskami skalnymi, zwanymi gołoborzami, a wokół niego



rozpościerają się parki krajobrazowe z cennymi rezerwatami. Obszar ten to również niezaprzeczalny raj dla geologów, gdzie na niewielkiej powierzchni spotkać można skały pochodzące ze wszystkich okresów geologicznych.

Pod kątem kulturowym i historycznym królestwo „Góry Świętokrzyskie i okolice” zachwyca zachowanym dziedzictwem i tradycjami. W wielu miejscach widoczne są pamiątki i ślady bytności Żydów, Arian i Polaków. Znajdują się tu również zabytki reprezentujące główne style architektoniczne – romańskie, gotyckie, barokowe czy klasycystyczne budowle sakralne i świeckie. Zupełnie oddzielną grupę tworzą pamiątki związane z tradycjami przemysłowymi regionu, zwłaszcza ze Staropolskim Okręgiem Przemysłowym.

Wschodni Szlak Rowerowy Green Velo na obszarze opisywanego królestwa został tak poprowadzony, by każdy turysta czerpał przyjemność z bezpiecznego i łatwego podróżowania nim. Komfortowo będą się tu czuły zarówno rodziny z dziećmi, rowerzyści indywidualni, jak i seniorzy. Wszyscy będą mogli skorzystać z licznych możliwości zjechania z głównego szlaku Green Velo i zwiedzania okolicy. Ponadto amatorzy górskich przejażdżek bez trudu odnajdą tereny do jazdy na rowerach typu MTB.

Po całodziennych wycieczkach rowerowych na turystów czeka dobrze rozwinięta infrastruktura turystyczna tworzona przez bazę noclegową o zróżnicowanym standardzie oraz oparta o rodzime produkty i przepisy kuchni regionalnej.



Portal www.greenvelo.pl

Odwiedź stronę www.greenvelo.pl i sprawdź, jakie możliwości daje Ci Wschodni Szlak Rowerowy. Portal to największy przewodnik rowerowy po Polsce Wschodniej. Dzięki niemu poznasz przebieg szlaku, a także innych tras w jego najbliższej okolicy, odkryjesz atrakcje turystyczne oraz zlokalizujesz obiekty noclegowe i gastronomiczne.

Zanim wyruszysz, w kilku prostych krokach stwórz plan swojego pobytu z intuicyjnym planerem wycieczek. Aktualności, kalendarz imprez oraz newsletter pozwolą Ci śledzić różne wydarzenia i nowości na szlaku.

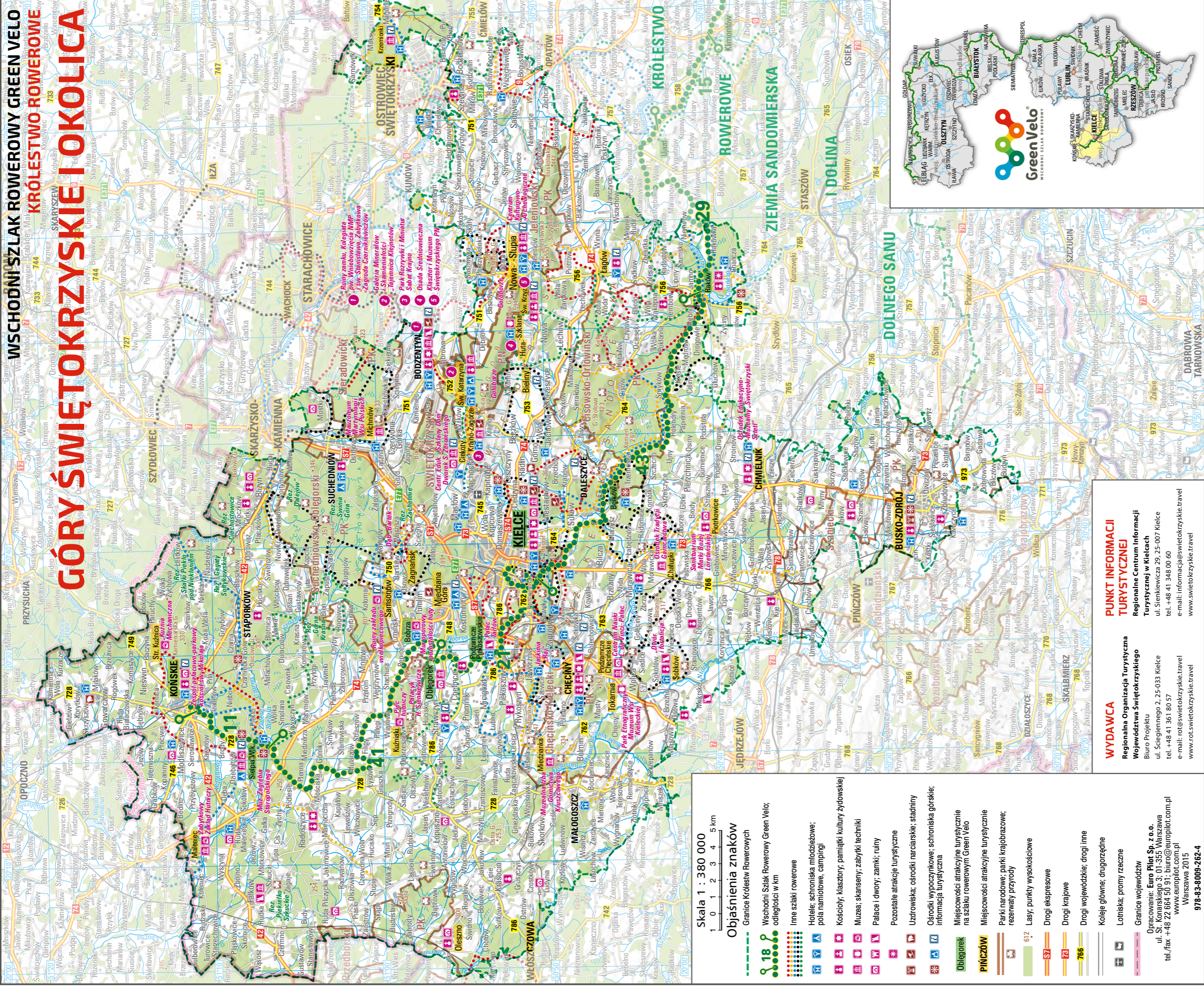
Aplikacja mobilna

Wszystkie niezbędne w podróży informacje znajdziesz w dostępnej dla trzech platform (Android, iOS, Windows Phone) aplikacji mobilnej szlaku Green Velo.

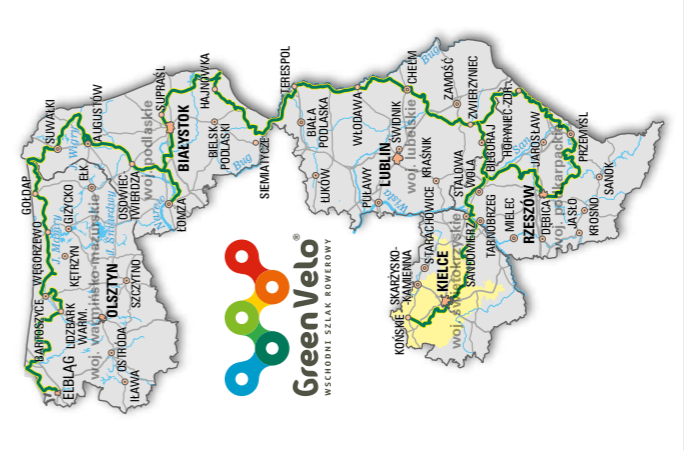
Dzięki niej wyszukasz atrakcje turystyczne, obiekty noclegowe, gastronomiczne i MOR-y. Sprawdzisz listę szlaków w najbliższej okolicy. Nie musisz martwić się o zasięg – najważniejsze informacje dostępne są w trybie offline.

Aplikacja umożliwi Ci zapisywanie na bieżąco przebiegu Twojej wycieczki. Możesz też zaplanować przyszłe trasy – wybierz na mapie punkty, a system automatycznie wskaże najwygodniejszą drogę.





WSCHODNI SZLAK ROWEROWY GREEN VELO
KROLESTWO ROWEROWE
GÓRY ŚWIĘTOKRZYSKIE I OKOLICA



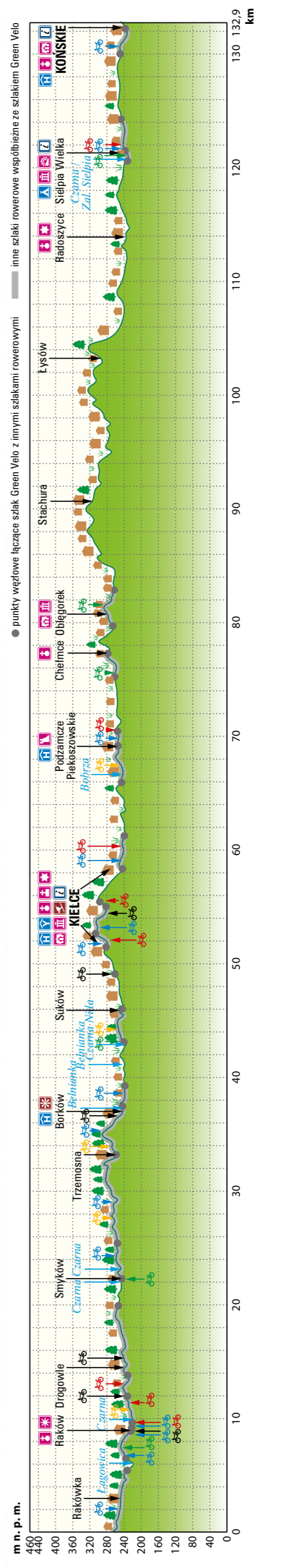
Skala 1 : 380 000
 1 0 1 2 3 4 5 km

Objaśnienia znaków

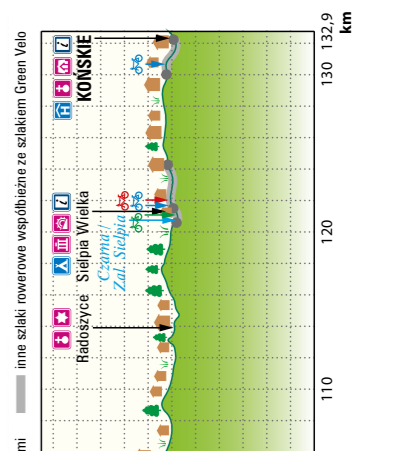
- Granice Krolestwa Rowerowych
 - 18** Wschodni Szlak Rowerowy Green Velo; odległości w km
 - inne szlaki rowerowe
 - Hotele; schroniska młodzieżowe; pola namiotowe, campingi
 - Kościoły; klasztory; pamiątki kultury żydowskiej
 - Muzea; skanseny; zabytki techniki
 - Pałace i dwory; zamki; ruiny
 - Pozostałe atrakcje turystyczne
 - Uzdrowiska; ośrodki narciarskie; stadniny
 - Ośrodki wypoczynkowe; schroniska górskie; informacja turystyczna
 - Miejsowości atrakcyjne turystycznie na szlaku rowerowym Green Velo
 - PINOCZÓW**
 - Parki narodowe; parki krajoznawcze; rezerваты przyrody
 - 612** Lasy; punkty wysokościowe
 - 87** Drogi ekspresowe
 - 73** Drogi krajowe
 - 766** Drogi wojewódzkie; drogi inne
 - Koleje główne; drugorzędne
 - Lotniska; promy rzeczne
 - Granice województw
- Opracowanie: Euro Pilot Sp. z o.o.
 ul. St. Konarskiego 3, 01-355 Warszawa
 tel./fax +48 22 664 50 91; biuro@europilot.com.pl
 www.europilot.com.pl
 Warszawa 2015
978-83-8005-262-4

WYDAWCA
 Regionalna Organizacja Turystyczna
 Województwa Świętokrzyskiego
 Biuro Projektu
 ul. Ściegiennego 2, 25-033 Kielce
 tel. +48 41 361 80 57
 e-mail: ro@swietokrzyskie.travel
 www.rot.swietokrzyskie.travel

PUNKT INFORMACJI TURYSTYCZNEJ
 Regionalne Centrum Informacji
 Turystycznej w Kielcach
 ul. Ściegiennego 29, 25-007 Kielce
 tel. +48 41 348 00 60
 e-mail: informacja@swietokrzyskie.travel
 www.swietokrzyskie.travel



WSCHODNI SZLAK ROWEROWY GREEN VELO
KROLESTWO ROWEROWE
GÓRY ŚWIĘTOKRZYSKIE I OKOLICA



Skala 1 : 380 000
 1 0 1 2 3 4 5 km

Objaśnienia znaków

- Granice Krolestwa Rowerowych
 - 18** Wschodni Szlak Rowerowy Green Velo; odległości w km
 - inne szlaki rowerowe
 - Hotele; schroniska młodzieżowe; pola namiotowe, campingi
 - Kościoły; klasztory; pamiątki kultury żydowskiej
 - Muzea; skanseny; zabytki techniki
 - Pałace i dwory; zamki; ruiny
 - Pozostałe atrakcje turystyczne
 - Uzdrowiska; ośrodki narciarskie; stadniny
 - Ośrodki wypoczynkowe; schroniska górskie; informacja turystyczna
 - Miejsowości atrakcyjne turystycznie na szlaku rowerowym Green Velo
 - PINOCZÓW**
 - Parki narodowe; parki krajoznawcze; rezerваты przyrody
 - 612** Lasy; punkty wysokościowe
 - 87** Drogi ekspresowe
 - 73** Drogi krajowe
 - 766** Drogi wojewódzkie; drogi inne
 - Koleje główne; drugorzędne
 - Lotniska; promy rzeczne
 - Granice województw
- Opracowanie: Euro Pilot Sp. z o.o.
 ul. St. Konarskiego 3, 01-355 Warszawa
 tel./fax +48 22 664 50 91; biuro@europilot.com.pl
 www.europilot.com.pl
 Warszawa 2015
978-83-8005-262-4

m. n. p. m.
 460
 440
 400
 360
 320
 280
 240
 200
 160
 120
 80
 40
 0

0 10 20 30 40 50 60 70 80 90 100 110 120 130 132,9 km