



www.greenvelo.pl

- mapy w serii:
Wschodni Szlak Rowerowy Green Velo
1. Nad Zalewem Wiskłym (woj. warmińsko-mazurskie)
 2. Warmia i okolice (woj. warmińsko-mazurskie)
 3. Północne Mazury (woj. warmińsko-mazurskie)
 4. Śwalszczyzna i Puszcza Augustowska (woj. podlaskie)
 5. Dolina Biebrzy i Narwi (woj. podlaskie)
 6. Puszcza Białowieska i Krzyżyzna (woj. podlaskie)
 7. Dolina Bugu (woj. podlaskie i woj. lubelskie)
 8. Polesie (woj. lubelskie)
 9. Roztocze (woj. lubelskie i woj. podkarpackie)
 10. Pogórze Karpackie (woj. podkarpackie)
 11. Ziemia Sandomierska i Dolina Dolnego Sanu (woj. podkarpackie i woj. świętokrzyskie)
 12. Góry Świętokrzyskie i okolice (woj. świętokrzyskie)

PROFESOROWI
PODKARPAKIE

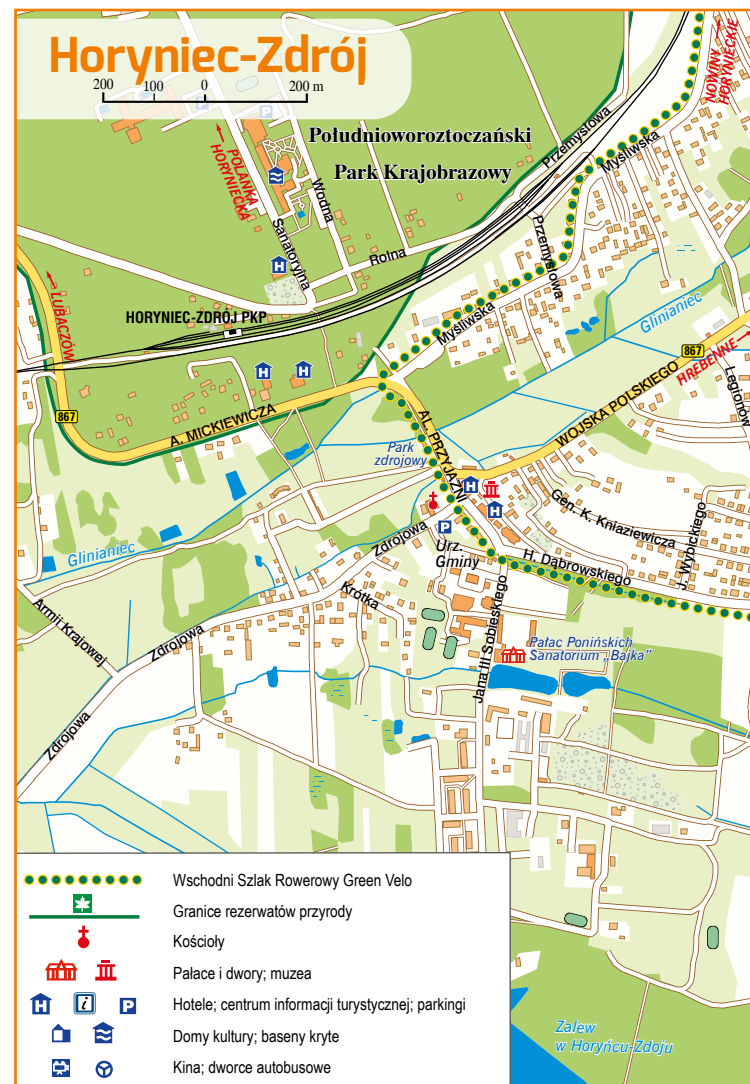
lubelskie
Smukły zyciel



Łącąc atrakcji
Królestwo rowerowe Roztocze



Województwa
Lubelskie
i Podkarpackie



Królestwo rowerowe Roztocze

Roztocze to kraina geograficzna ciągnąca się od okolic Krańnika w województwie lubelskim na zachodzie do Lwowa na wschodzie. Jego wschodnia część położona jest w województwie lubelskim i podkarpackim. Urozmaicona rzeźba Roztocza, na którą składają się wzniesienia i głębokie doliny rzek oraz mozaika pól, wśród których królują wsie i miasteczka, dostarcza niepowtarzalnych widoków.

Znanym, spopularyzowanym przez Jana Brzechwę miastem z licznymi zabytkami i pomnikiem chrząszcza jest Szczepieszyn. Najpiękniejsze



krajobrazowo i najcenniejsze przyrodniczo jest Roztocze Środkowe z Roztoczańskim Parkiem Narodowym i położonym na jego terenie Zwierzyniec z siedzibą dyrekcji parku. W południowej części Roztocza, sąsiadującej ze zwartymi kompleksami leśnymi Puszczy Solskiej, zobaczyć można słynne szумы na Tanwi, czyli bystrza i wodospady na tej niewielkiej rzece.

Obok szlaku leży Zamość – jedno z najpiękniejszych miast Polski Wschodniej, znajdujące się na Liście Światowego Dziedzictwa UNESCO. To renesansowe założenie obronne stanowi przykład tak zwanego miasta idealnego, a jego malownicze kamieniczki, zabytki sakralne i rynek oraz doskonale zachowane fortyfikacje z pewnością zasługują na odwiedzenie.



Na Roztoczu szlak biegnie przez wiele malowniczych wsi i miasteczek, wśród których wyróżniają się chętnie odwiedzane przez turystów i wczasowiczów: Józefów, Górecko Kościelne i Susiec. W województwie podkarpackim na Roztoczu Wschodnim położony jest Narol z zabytkowym pałacem Łosiów i uzdrowisko Horyniec-Zdrój, znajdujące się blisko granicy z Ukrainą. Największymi atrakcjami części podkarpackiej są zabytkowe drewniane cerkwie w Radrużu i Chotyńcu, wpisane na Listę UNESCO. W okolicach Horyńca-Zdroju znajduje się więcej godnych obejrzenia zabytkowych cerkwi, między innymi w Łowczy oraz Nowym Bruśnie.

Przez Roztocze poprowadzona została trasa łącznikowa szlaku Green Velo, biegnąca ze Zwierzynca, przez Biłgoraj, w kierunku rzeki San i Sandomierza.



Portal www.greenvelo.pl

Odwiedź stronę www.greenvelo.pl i sprawdź, jakie możliwości daje Ci Wschodni Szlak Rowerowy. Portal to największy przewodnik rowerowy po Polsce Wschodniej. Dzięki niemu poznasz przebieg szlaku, a także innych tras w jego najbliższej okolicy, odkryjesz atrakcje turystyczne oraz zlokalizujesz obiekty noclegowe i gastronomiczne.

Zanim wyruszysz, w kilku prostych krokach stwórz plan swojego pobytu z intuicyjnym planerem wycieczek. Aktualności, kalendarz imprez oraz newsletter pozwolą Ci śledzić różne wydarzenia i nowości na szlaku.

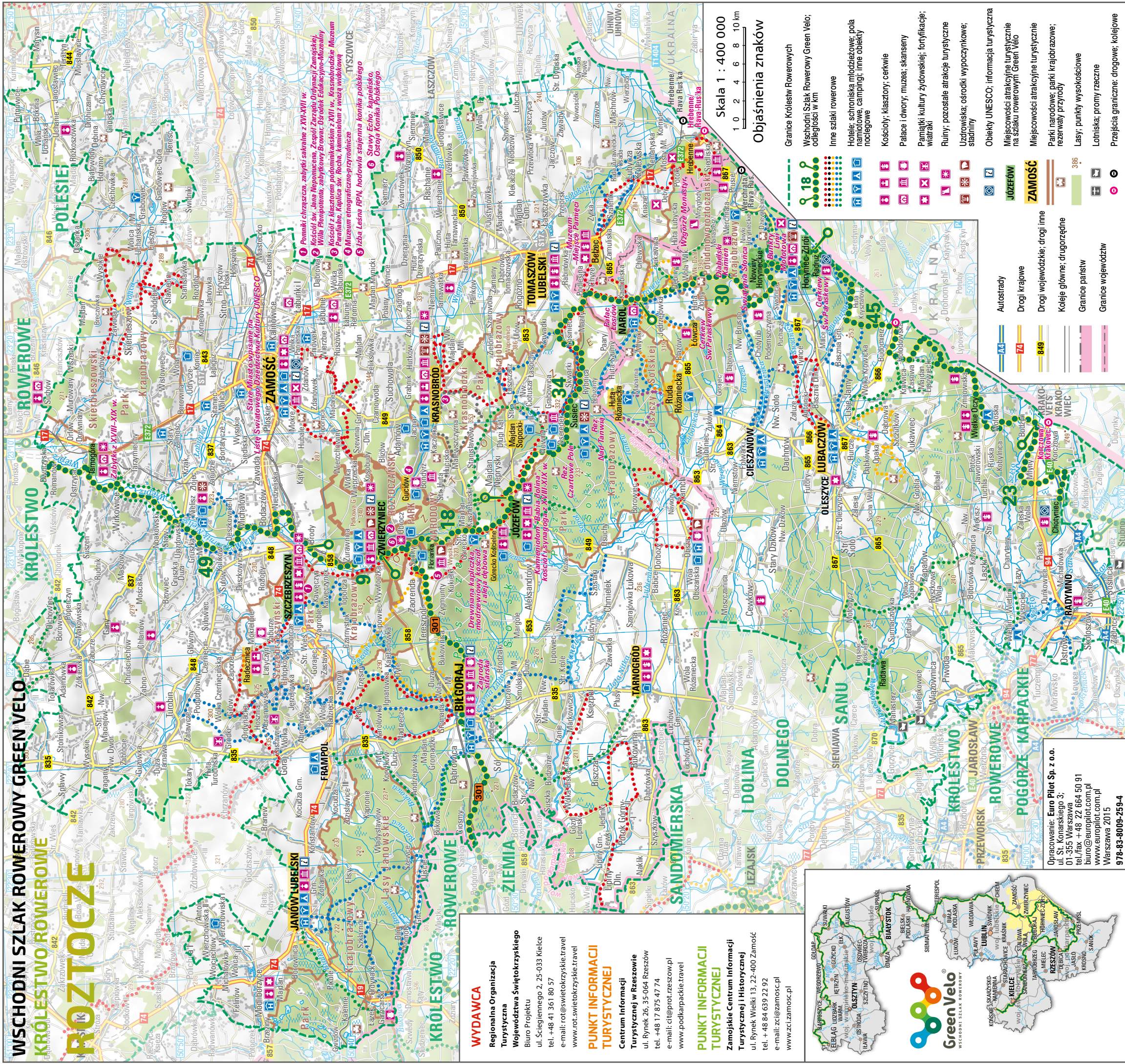
Aplikacja mobilna

Wszystkie niezbędne w podróży informacje znajdziesz w dostępnej dla trzech platform (Android, iOS, Windows Phone) aplikacji mobilnej szlaku Green Velo.

Dzięki niej wyszukasz atrakcje turystyczne, obiekty noclegowe, gastronomiczne i MOR-y. Sprawdzisz listę szlaków w najbliższej okolicy. Nie musisz martwić się o zasięg – najważniejsze informacje dostępne są w trybie offline.

Aplikacja umożliwi Ci zapisywanie na bieżąco przebiegu Twojej wycieczki. Możesz też zaplanować przyszłe trasy – wybierz na mapie punkty, a system automatycznie wskaże najwygodniejszą drogę.





WSCHODNI SZLAK ROWEROWY GREEN VELO
KROLESTWO ROWEROWE
ROZTOCZE

Skala 1 : 400 000
 1 0 2 4 6 8 10 km

Objaśnienia znaków

- Granice Krolestw Rowerowych
- Wschodni Szlak Rowerowy Green Velo; odległości w km
- Inne szlaki rowerowe
- Hotele, schroniska młodzieżowe; pola namiotowe, campingi; inne obiekty noclegowe
- Kościóły; klaszory; cerkwie
- Pałace i dwory; muzea; skanseny
- Pamiętniki kultury żydowskiej; fortyfikacje; wiatrak
- Ruiny; pozostałe atrakcje turystyczne
- Uzdrowiska; ośrodki wypoczynkowe; stacjami
- Obiekty UNESCO; informacja turystyczna
- Miejscowości atrakcyjne turystycznie na szlaku rowerowym Green Velo
- Miejscowości atrakcyjne turystycznie
- Parki narodowe; parki krajobrazowe; rezerwat przyrody
- Lasy; punkty wysokościowe
- Lotniska; promy rzeczne
- Przejścia graniczne; drogowo; kolejowe

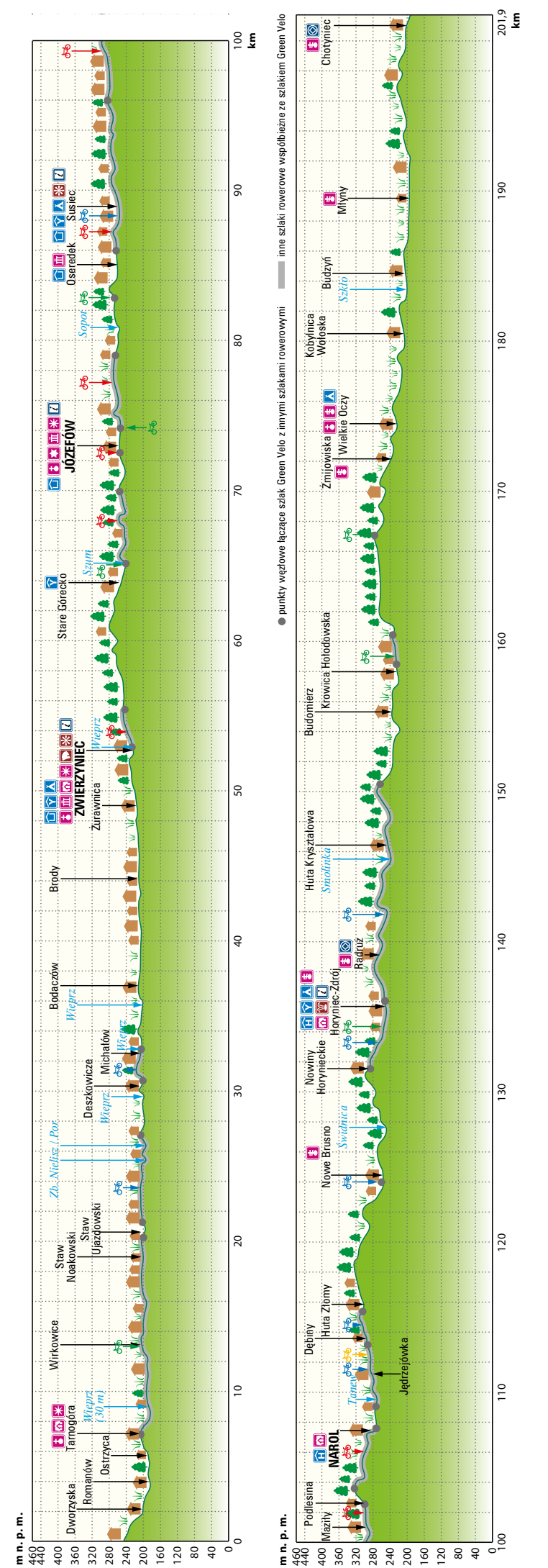
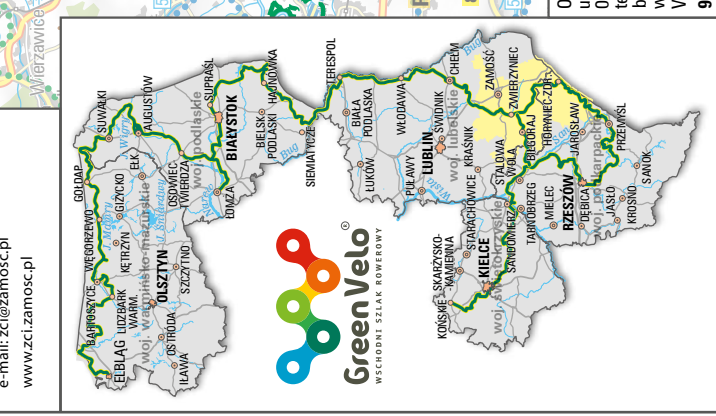
- Autostroy
- Drogi krajowe
- Drogi wojewódzkie, drogi inne
- Koleje główne; drugorzędne
- Granice państw
- Granice województw

Oprowadzanie: Euro Pilot Sp. z o.o.
 ul. Sł. Konarskiego 3;
 01-355 Warszawa
 tel./fax +48 22 664 50 91
 biuro@europilot.com.pl
 www.europilot.com.pl
 Warszawa 2015
 978-83-8009-259-4

WYDAWCA
 Regionalna Organizacja Turystyczna
Województwa Świętokrzyskiego
 Biuro Projektu
 ul. Ściegiennego 2, 25-033 Kielce
 tel. +48 41 361 80 57
 e-mail: rot@swietokrzyskie.travel
 www.rot.swietokrzyskie.travel

PUNKT INFORMACJI TURYSTYCZNEJ
 Centrum Informacji Turystycznej w Rzeszowie
 ul. Rynek Wielki 13, 22-400 Rzeszów
 tel. +48 84 639 22 92
 e-mail: cti@rot.rzeszow.pl
 www.podkarpackie.travel

PUNKT INFORMACJI TURYSTYCZNEJ
 Zamojskie Centrum Informacji Turystycznej i Historycznej
 ul. Rynek Wielki 13, 22-400 Zamość
 tel. +48 84 639 22 92
 e-mail: zci@zamosc.pl
 www.zci.zamosc.pl



Wschodni Szlak Rowerowy Green Velo
KROLESTWO ROWEROWE
ROZTOCZE

Skala 1 : 400 000
 1 0 2 4 6 8 10 km

Objaśnienia znaków

- Granice Krolestw Rowerowych
- Wschodni Szlak Rowerowy Green Velo; odległości w km
- Inne szlaki rowerowe
- Hotele, schroniska młodzieżowe; pola namiotowe, campingi; inne obiekty noclegowe
- Kościóły; klaszory; cerkwie
- Pałace i dwory; muzea; skanseny
- Pamiętniki kultury żydowskiej; fortyfikacje; wiatrak
- Ruiny; pozostałe atrakcje turystyczne
- Uzdrowiska; ośrodki wypoczynkowe; stacjami
- Obiekty UNESCO; informacja turystyczna
- Miejscowości atrakcyjne turystycznie na szlaku rowerowym Green Velo
- Miejscowości atrakcyjne turystycznie
- Parki narodowe; parki krajobrazowe; rezerwat przyrody
- Lasy; punkty wysokościowe
- Lotniska; promy rzeczne
- Przejścia graniczne; drogowo; kolejowe

- Autostroy
- Drogi krajowe
- Drogi wojewódzkie, drogi inne
- Koleje główne; drugorzędne
- Granice państw
- Granice województw

Oprowadzanie: Euro Pilot Sp. z o.o.
 ul. Sł. Konarskiego 3;
 01-355 Warszawa
 tel./fax +48 22 664 50 91
 biuro@europilot.com.pl
 www.europilot.com.pl
 Warszawa 2015
 978-83-8009-259-4

WYDAWCA
 Regionalna Organizacja Turystyczna
Województwa Świętokrzyskiego
 Biuro Projektu
 ul. Ściegiennego 2, 25-033 Kielce
 tel. +48 41 361 80 57
 e-mail: rot@swietokrzyskie.travel
 www.rot.swietokrzyskie.travel

PUNKT INFORMACJI TURYSTYCZNEJ
 Centrum Informacji Turystycznej w Rzeszowie
 ul. Rynek Wielki 13, 22-400 Rzeszów
 tel. +48 84 639 22 92
 e-mail: cti@rot.rzeszow.pl
 www.podkarpackie.travel

PUNKT INFORMACJI TURYSTYCZNEJ
 Zamojskie Centrum Informacji Turystycznej i Historycznej
 ul. Rynek Wielki 13, 22-400 Zamość
 tel. +48 84 639 22 92
 e-mail: zci@zamosc.pl
 www.zci.zamosc.pl

