



www.greenvelo.pl

- mapy w seri:
Wschodni Szlak Rowerowy Green Velo
1. Nad Zalewem Wiliamym (woj. warmińsko-mazurskie)
 2. Warmia i okolice (woj. warmińsko-mazurskie)
 3. Północne Mazury (woj. warmińsko-mazurskie)
 4. Śwalszczyzna i Puszcza Augustowska (woj. podlaskie)
 5. Dolina Biebrzy i Narwi (woj. podlaskie)
 6. Puszcza Białowieska i Knyszynska (woj. podlaskie)
 7. Dolina Bugu (woj. podlaskie i woj. lubelskie)
 8. Polesie (woj. lubelskie)
 9. Roztocze Karpackie (woj. lubelskie i woj. podkarpackie)
 10. Pogórze Karpackie (woj. podkarpackie)
 11. Ziemia Sandomierska i Dolina Dolnego Sanu (woj. podkarpackie)
 12. Góry Świętokrzyskie i okolice (woj. świętokrzyskie)

lubelskie
Smakuj życie!



Łącąc atrakcji
Bugu i Doliny Bugu

Królestwo rowerowe Doliny Bugu



Województwa
Podlaskie
i Lubelskie



Królestwo rowerowe Dolina Bugu

Królestwo Doliny Bugu rozpościera się w południowej części województwa podlaskiego i północnej części województwa lubelskiego. Teren jest niemal płaski, równinny lub falisty. Rzeka leniwie wiję się przez ten obszar, a na jej brzegach rozłożyły się malownicze wsie i miasteczka.

Bug stanowi naturalną przeszkodę dla rowerzystów. Na szczęście można skorzystać z dwóch położonych na szlaku przepraw promowych. Pierwszy z promów kursuje z Mielnika na prawym brzegu rzeki do



lewobrzeżnego Zabuża, skąd trasa łącznikowa, przez Serpelice, pozwala powrócić na główną trasę. Alternatywą jest skorzystanie z przeprawy pomiędzy prawobrzeżnym podlaskim Niemirowem a lewobrzeżnym, należącym już do Lubelskiego Gnojnem. Warto jednak wcześniej (w Mielniku) upewnić się, czy przeprawa promowa jest czynna.

Na trasie zachowało się wiele śladów wielokulturowej przeszłości tych ziem. Przemierzając szlak, napotkać można świątynie, sanktuaria oraz cmentarze różnych wyznań i religii. Koniecznie należy odwiedzić Świętą Górę Grabarkę – najważniejsze miejsce kultu wyznawców prawosławia w Polsce. Na uwagę zasługują również Mielnik z Górą Zamkową i odkrywkową kopalnią kredy, Drohiczyń – pierwsza stolica Podlaskiego, oraz bunkry z tak zwanej linii Mołotowa.



Portal www.greenvelo.pl

Odwiedź stronę www.greenvelo.pl i sprawdź, jakie możliwości daje Ci Wschodni Szlak Rowerowy. Portal to największy przewodnik rowerowy po Polsce Wschodniej. Dzięki niemu poznasz przebieg szlaku, a także innych tras w jego najbliższej okolicy, odkryjesz atrakcje turystyczne oraz zlokalizujesz obiekty noclegowe i gastronomiczne.

Zanim wyruszysz, w kilku prostych krokach stwórz plan swojego pobytu z intuicyjnym planerem wycieczek. Aktualności, kalendarz imprez oraz newsletter pozwolą Ci śledzić różne wydarzenia i nowości na szlaku.



Aplikacja mobilna

Wszystkie niezbędne w podróży informacje znajdziesz w dostępnej dla trzech platform (Android, iOS, Windows Phone) aplikacji mobilnej szlaku Green Velo.

Dzięki niej wyszukasz atrakcje turystyczne, obiekty noclegowe, gastronomiczne i MOR-y. Sprawdzisz listę szlaków w najbliższej okolicy. Nie musisz martwić się o zasięg – najważniejsze informacje dostępne są w trybie offline.

Aplikacja umożliwi Ci zapisywanie na bieżąco przebiegu Twojej wycieczki. Możesz też zaplanować przyszłe trasy – wybierz na mapie punkty, a system automatycznie wskaże najwygodniejszą drogę.



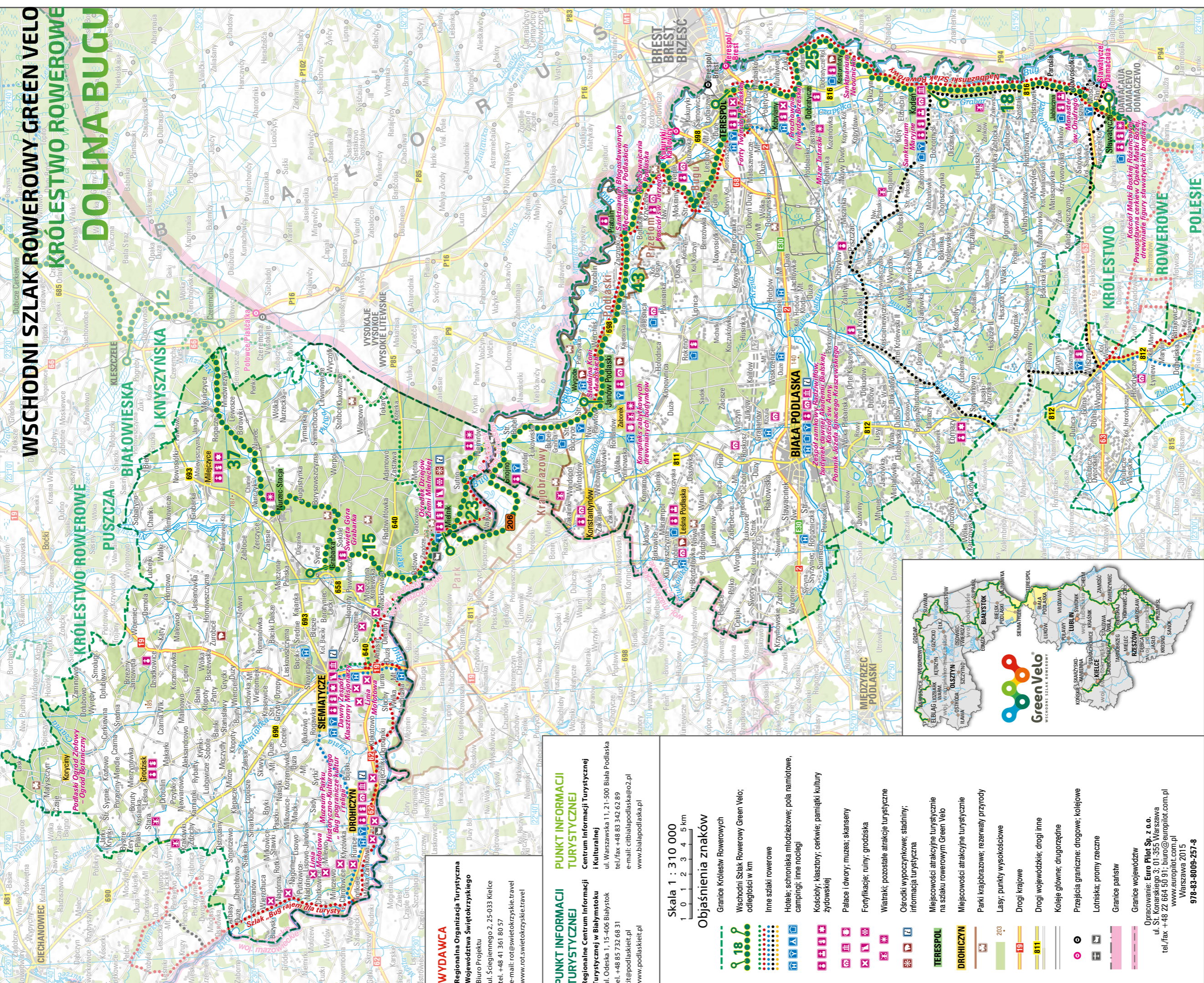
Ciekawą miejscowością w Lubelskiem jest Janów Podlaski, gdzie mieści się słynna na cały świat stadnina koni. Ważnym węzłem komunikacyjnym jest niewielka miejscowość Terespol, w którego pobliżu znajdują się forty Twierdzy Brzeskiej. Na południe od Terespoła godne szczególnej uwagi są sanktuaria w Kodniu, Jabłecznej i neounicka drewniana cerkiew w Kostomłotach. Bardzo malowniczy jest także kompleks drewnianej zabudowy wsi Hanna oraz miasteczko Sławatycze.

Trasa w całości będzie szosami o raczej niskim natężeniu ruchu drogowego. Jest atrakcyjna dla osób obok jazdy rowerem lubiących również zwiedzać zabytki i ciekawe miejscowości.

WSCHODNI SZLAK ROWEROWY GREEN VELO

KRÓLESTWO ROWEROWE

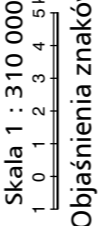
DOLINA BUGU



WYDAWCA
Regionalna Organizacja Turystyczna
Województwa Świętokrzyskiego
 Biuro Projektu
 ul. Slegiennego 2, 25-033 Kielce
 tel. +48 41 361 80 57
 e-mail: rot@swietokrzyskie.travel
 www.rotswietokrzyskie.travel

PUNKT INFORMACJI TURYSTYCZNEJ
Regionalne Centrum Informacji Turystycznej w Białymstoku
 ul. Odeska 1, 15-406 Białystok
 tel. +48 85 732 68 31
 ci@podlaskiet.pl
 www.podlaskiet.pl

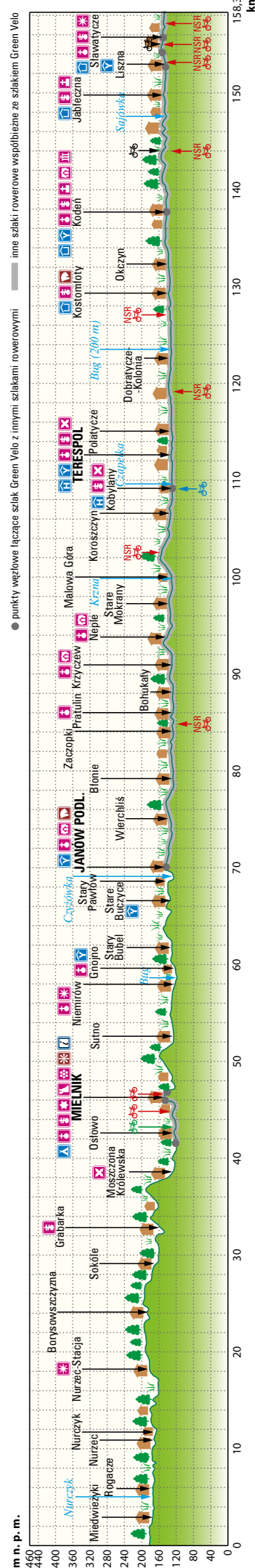
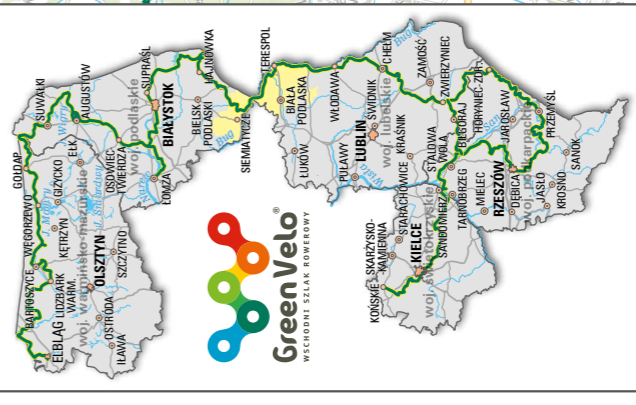
PUNKT INFORMACJI TURYSTYCZNEJ
Centrum Informacji Turystycznej i Kulturalnej
 ul. Warszawska 11, 21-500 Biała Podlaska
 ul. Odeska 1, 15-406 Białystok
 tel./fax +48 83 342 62 89
 e-mail: ctbialapodlaska@o2.pl
 www.bialapodlaskap.pl



Objaśnienia znaków

- Granice Królestw Rowerowych
- Wschodni Szlak Rowerowy Green Velo; odległości w km
- Inne szlaki rowerowe
- Hotele; schroniska młodzieżowe; pola namiotowe, campingi; inne noclegi
- Kościoły; klasztory; cerkwie; pomniki kultury żydowskiej
- Pałace i dwory; muzea; skanseny
- Fonyfikacje; ruiny; grodziska
- Wiatrak; pozostałe atrakcje turystyczne
- Ośrodki wypoczynkowe; stadniny; informacja turystyczna
- Miejsowości atrakcyjne turystycznie na szlaku rowerowym Green Velo
- Miejsowości atrakcyjne turystycznie
- Parki krajobrazowe; rezerваты przyrody
- Lasy; punkty wysokościowe
- Drogi krajowe
- Drogi wojewódzkie; drogi inne
- Koleje główne; drugorzędne
- Przebiegi graniczne: drogowe; kolejowe
- Lotniska; promy rzeczne
- Granice państw
- Granice województw

Opracowanie: Euro Pilot Sp. z o.o.
 ul. St. Konarskiego 3; 01-355 Warszawa
 www.europilot.com.pl
 Warszawa 2015
 978-83-8009-257-8



m. p. n. m.
 460
440
400
360
320
280
240
200
160
120
80
40
0

0 10 20 30 40 50 60 70 80 90 100 110 120 130 140 150 156.3 km