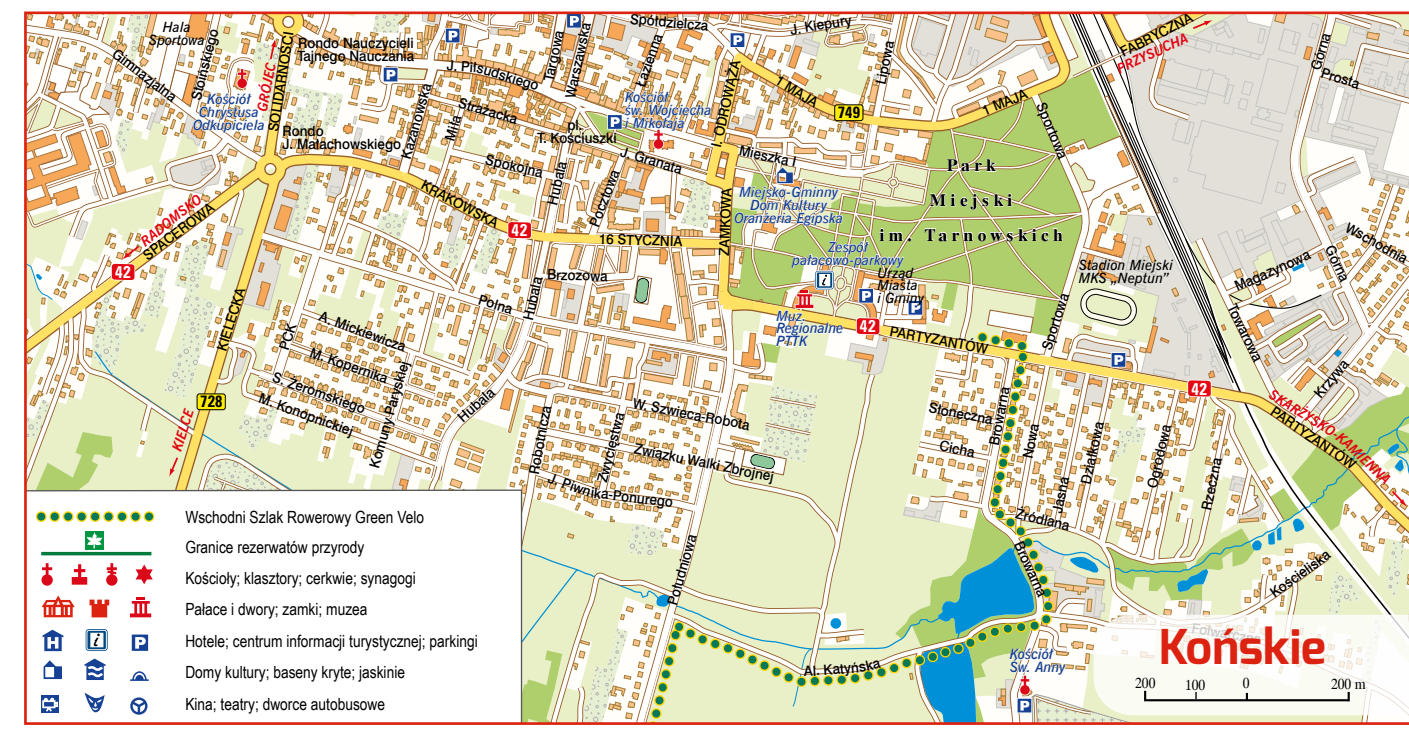




www.greenvelo.pl

- 12. Góry Świętokrzyskie i okolice**  
 (woj. świętokrzyskie)  
 11. (woj. podkarpackie i woj. świętokrzyskie)  
 10. (woj. świętokrzyskie i woj. lubelskie)  
 9. (woj. lubelskie i woj. podkarpackie)  
 8. (woj. lubelskie i woj. podkarpackie)  
 7. (woj. lubelskie i woj. podkarpackie)  
 6. (woj. lubelskie i woj. podkarpackie)  
 5. (woj. lubelskie i woj. podkarpackie)  
 4. (woj. lubelskie i woj. podkarpackie)  
 3. (woj. lubelskie i woj. podkarpackie)  
 2. (woj. lubelskie i woj. podkarpackie)  
 1. (woj. lubelskie i woj. podkarpackie)



- Wschodni Szlak Rowerowy Green Velo
- Granice rezerwatów przyrody
- Kościół, klasztor, cerkiew, synagoga
- Pałace i dwory, zamki, muzea
- Hotele, centrum informacji turystycznej, parkingi
- Domy kultury, baseny kryte, jaskinie
- Kina, teatry, dworce autobusowe

**Królestwo rowerowe Góry Świętokrzyskie i okolice**

Królestwo rowerowe Góry Świętokrzyskie i okolice, przez które biegnie Wschodni Szlak Rowerowy Green Velo, jest obszarem swym zasięgiem obejmującym najcenniejsze partie Gór Świętokrzyskich. To one przeważają w malowniczym krajobrazie terenu. Liczne pasma górskie rozciągające się z reguły z zachodu na wschód, porośnięte są w większości lasami i poprzecinane głębokimi dolinami. Charakterystyczne dla tego obszaru są również wielobarwne pasiaki pól, doskonale widoczne ze zboczy wzniesień bądź z wyżej położonych punktów widokowych.

Prezentowane królestwo wyróżnia się wyjątkowymi walorami przyrodniczymi. W samym jego sercu leży Świętokrzyski Park Narodowy z niepowtarzalnymi rumowiskami skalnymi, zwanymi gołoborzami, a wokół niego rozpościerają się parki krajobrazowe z cennymi rezerwatami. Obszar ten to również niezaprzeczalny raj

dla geologów, gdzie na niewielkiej powierzchni spotkać można skały pochodzące ze wszystkich okresów geologicznych. Walory przyrodnicze uzupełniają dobrze zagospodarowane zbiorniki wodne w Sielpi, Borkowie oraz w Chańczy, a czyste powietrze i w niewielkim stopniu przekształcony przez człowieka krajobraz sprzyjają efektywnemu wypoczynkowi i rekreacji.

Pod kątem kulturowym i historycznym królestwo „Góry Świętokrzyskie i okolice” zachwyca swą różnorodnością, tradycjami i zachowanym dziedzictwem kulturowym. W wielu miejscach widoczne są pamiątki i ślady Żydów, Arian i Polaków. Znajdują się tu również zabytki reprezentujące główne style architektoniczne od czasów wczesnoromańskich po współczesne. Zachowały się kościoły z elementami romańskimi oraz gotyckie, barokowe czy klasycystyczne budowle sakralne i świeckie (dwory, pałace i zamki). Zupełnie oddzielną grupę tworzą pamiątki związane z tradycjami przemysłowymi regionu, zwłaszcza ze Staropolskim Okręgiem Przemysłowym oraz wydobywaniem w licznych kamieniołomach między innymi wapieni, piaskowców, rud miedzi czy ołowiu.

**Wschodni Szlak Rowerowy Green Velo**

Liczący 1885 kilometrów szlak biegnie przez najpiękniejsze regiony Polski Wschodniej. Poprowadzony jest lokalnymi asfaltowymi szosami, drogami gruntowymi lub wydzielonymi drogami rowerowymi. Ma jednolite oznakowanie, a co około 10 kilometrów wybudowano wzdłuż niego MOR-y, czyli wyposażone w infrastrukturę rekreacyjną Miejsca Obsługi Rowerzystów. Uzupełnieniem trasy głównej jest blisko 200 kilometrów tras łącznikowych prowadzących do węzłów komunikacyjnych i ciekawych miejsc w pobliżu głównej osi szlaku.

Zapraszamy na szlak Green Velo – prawdziwy łańcuch atrakcji.



**Poradnik rowerzysty**

**Gdy rozpoczyna się sezon rowerowy i dopisuje pogoda, warto na szlaku pamiętać o kilku podstawowych zasadach zapewnających rowerzystom bezpieczeństwo.**

- Rowerzystów obowiązuje większość tych samych zasad co kierowców samochodów.
- Po ukończeniu 18 lat nie trzeba mieć karty rowerowej. Osoby młodsze muszą zdać egzamin.
- Dzieci do 10 roku życia mogą jeździć tylko pod opieką dorosłych, do 7 roku życia muszą być przewożone w fotelikach.
- Trzeba poruszać się po drogach rowerowych (ścieżkach, pasach). Jeśli ich nie ma – poboczem, jeśli go nie ma – ulicą.
- Jazda po chodniku jest zabroniona. Wyjątki: chodnik o szerokości minimum 2 metrów, brak drogi rowerowej, ruch na jezdni z dopuszczalną prędkością większą niż 50 km/godz., jazda z dzieckiem, które nie ukończyło 10 roku życia, zle warunki pogodowe.
- Na chodniku pierwszeństwo ma pieszy.
- Gdy droga rowerowa przecina ulicę, w którą skręca samochód, pierwszeństwo ma rowerzysta.
- Można wyprzedzać wolno jadące pojazdy.
- Kask nie jest obowiązkowy, ale warto z niego korzystać.
- Obowiązkowe są światła z przodu i z tyłu roweru.

przygotowane schroniska i wiele gospodarstw agroturystycznych. Doskonała jest też kuchnia, a dania serwowane w gospodarstwach, karczmach i barach przyrządzane są na bazie rodzimych produktów według tradycyjnych przepisów.



Poza szlakami rowerowymi na tym obszarze funkcjonuje dobrze rozwinięta infrastruktura turystyczna. Turyści chcący spędzić tu kilka dni mają do dyspozycji bazę noclegową o różnicowanym standardzie. Działają tutaj zarówno wysokiej klasy hotele czy pensjonaty, jak i tańsze, ale doskonałe



Portal [www.greenvelo.pl](http://www.greenvelo.pl)

Odwiedź stronę [www.greenvelo.pl](http://www.greenvelo.pl) i sprawdź, jakie możliwości daje Ci Wschodni Szlak Rowerowy. Portal to największy przewodnik rowerowy po Polsce Wschodniej. Dzięki niemu poznasz przebieg szlaku, a także innych tras w jego najbliższej okolicy, odkryjesz atrakcje turystyczne oraz zlokalizujesz obiekty noclegowe i gastronomiczne. Zanim wyruszysz, w kilku prostych krokach stwórz plan swojego pobytu z intuicyjnym planerem wycieczek. Aktualności, kalendarz imprez oraz newsletter pozwolą Ci śledzić różne wydarzenia i nowości na szlaku.



**Aplikacja mobilna**

Wszystkie niezbędne w podróży informacje znajdziesz w dostępnej dla trzech platform (Android, iOS, Windows Phone) aplikacji mobilnej szlaku Green Velo. Dzięki niej wyszukasz atrakcje turystyczne, obiekty noclegowe, gastronomiczne i MOR-y. Sprawdzisz listę szlaków w najbliższej okolicy. Nie musisz martwić się o zasięg – najważniejsze informacje dostępne są w trybie offline. Aplikacja umożliwi Ci zapisywanie na bieżąco przebiegu Twojej wycieczki. Możesz też zaplanować przyszłe trasy – wybierz na mapie punkty, a system automatycznie wskaże najwygodniejszą drogę.



**Informacje praktyczne**

Regionalne Centrum Informacji Turystycznej  
 ul. Sienkiewicza 29, 25-007 Kielce  
 tel. 41 348 00 60  
[www.swietokrzyskie.travel](http://www.swietokrzyskie.travel)

Centrum Informacji Turystycznej  
 ul. Partyzantów 1, 26-200 Końskie  
 tel. 41 372 90 88  
[www.konskie.travel](http://www.konskie.travel)

Punkt Informacji Turystycznej  
 Centrum Tradycji i Turystyki Gór Świętokrzyski  
 ul. Partyzantów 3, 26-004 Bieliny  
 tel. 41 260 81 52  
[www.osadasredniowieczna.eu](http://www.osadasredniowieczna.eu)



Opracowanie tekstów:  
 Biuro Projektu „Trasy rowerowe w Polsce Wschodniej – promocja”  
 Fotografie:  
 K. Pęczalski, I. Kapusta, A. Borys, A. Benicewicz-Miazga, A. Klauzińska - Góra

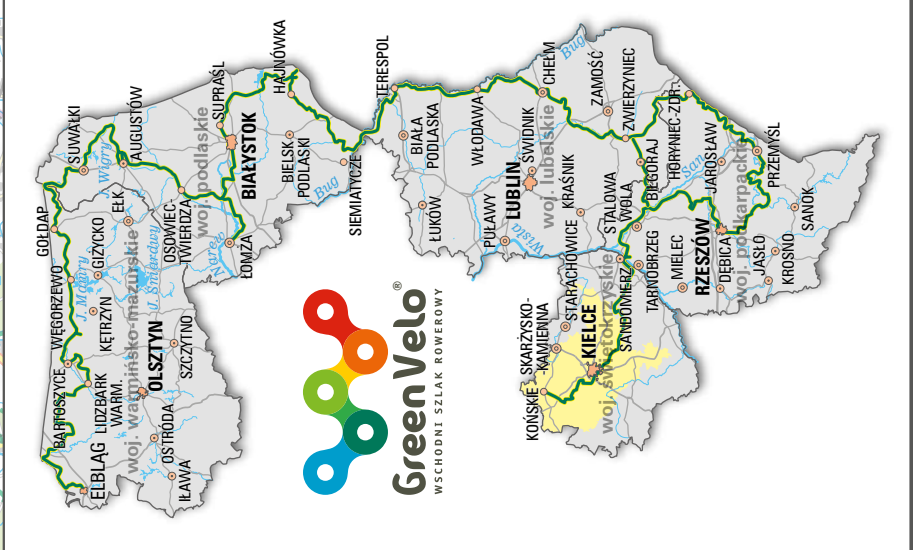
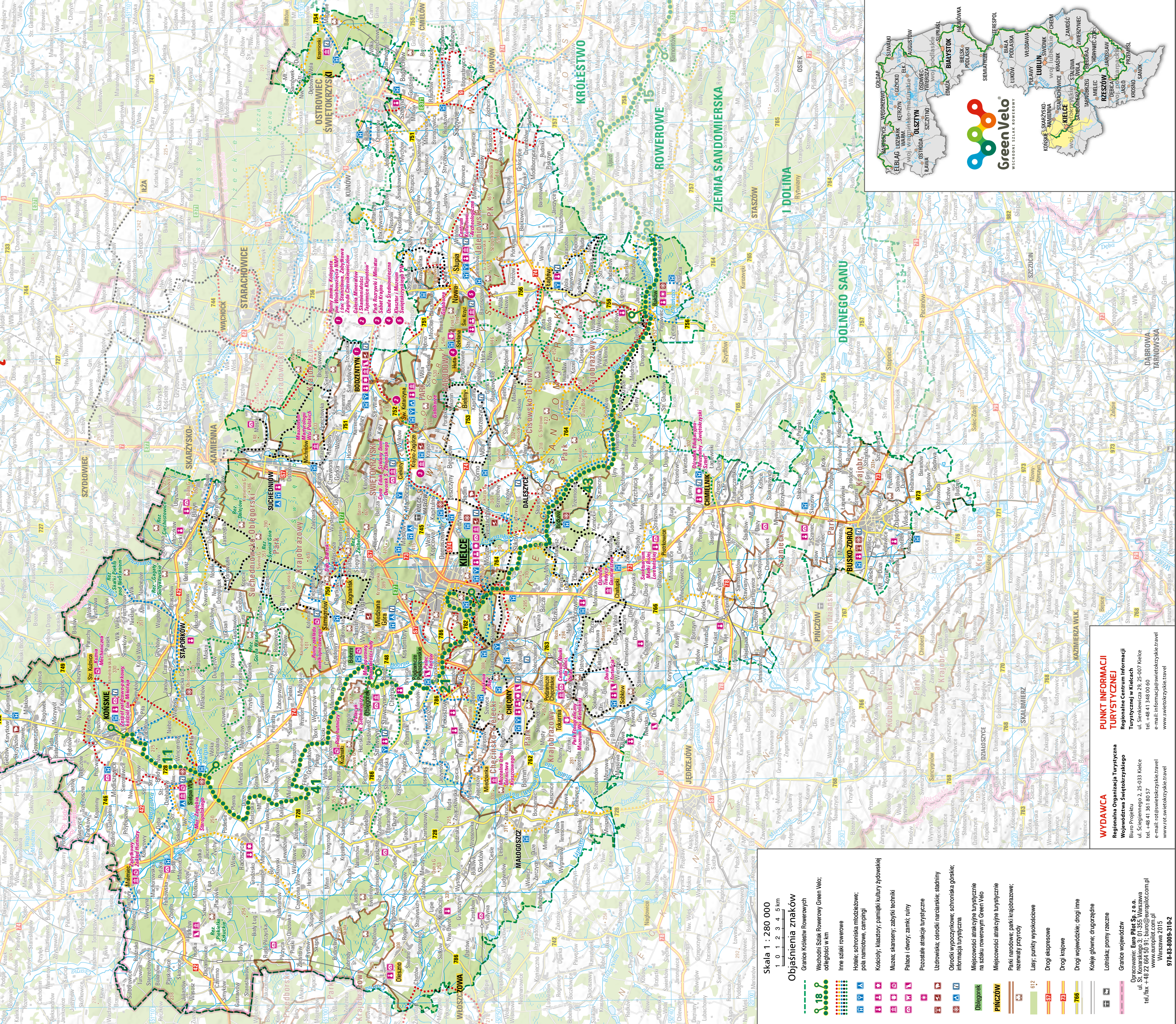
Redakcja, mapy, opracowanie, skład:  
 Euro Pilot Sp. z o.o., Warszawa  
 ul. Konarskiego 3  
 01-355 Warszawa  
[www.europilot.com.pl](http://www.europilot.com.pl)

Łańcuch atrakcji  
**Królestwo rowerowe Góry Świętokrzyskie i okolice**  
  
 Województwo Świętokrzyskie





# WSCHODNI SZLAK ROWEROWY GREEN VELO KRÓLESTWO ROWEROWE GÓRY ŚWIĘTOKRZYSKIE I OKOLICA



**Skala 1 : 280 000**  
1 0 1 2 3 4 5 km

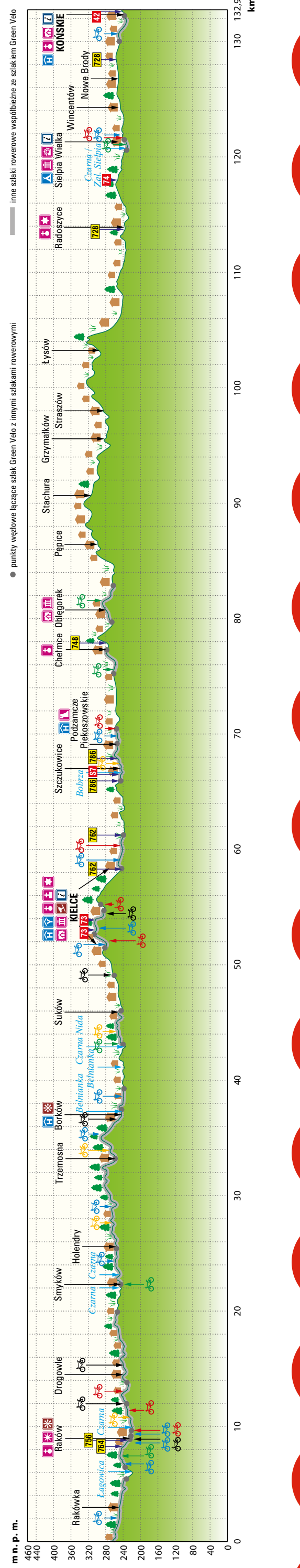
**Objaśnienia znaków**  
Granica Koleiów Rowerowych

- 18 Wschodni Szlak Rowerowy Green Velo; oddległość w km
- Linie szlaki rowerowe
- Hotele; schroniska młodzieżowe; pola namiotowe, campingi
- Kościoły; klasztory; pamiątki kultury żydowskiej
- Muzea; skanseny; zabytki techniki
- Pałace i dwory; zamki; ruiny
- Pozostałe atrakcje turystyczne
- Uzdrowiska; ośrodki narciarskie; stacje
- Ośrodki wypoczynkowe; schroniska górskie; informacja turystyczna
- Miejsowości atrakcyjne turystycznie na szlaku rowerowym Green Velo
- Miejsowości atrakcyjne turystyczne
- Parki narodowe; parki krajoznawcze; rezerwy przyrody
- Lasy; parki wysokościowe
- Drogi asfaltowe
- Drogi krajowe
- Drogi wojewódzkie; drogi inne
- Koleje główne; drugorzędne
- Lotniska; promy rzeczne
- Granice województw

Oprowadzenie: Euro Pilot Sp. z o.o.  
ul. St. Konarskiego 3; 01-355 Warszawa  
tel./fax: +48 22 628 00 00  
www.euro-pilot.com.pl  
www.euro-pilot.com.pl  
Warszawa 2015  
978-83-8099-310-2

**WYDAWCA**  
Regionalna Organizacja Turystyczna  
Województwa Świętokrzyskiego  
Biuro Projektu  
ul. Świerkiewicza 25, 25-007 Kielce  
tel.: +48 41 361 80 57  
www.rot.swietokrzyskie.travel  
www.rot.swietokrzyskie.travel

**PUNKT INFORMACJI TURYSTYCZNEJ**  
Regionalne Centrum Informacji  
ul. Świerkiewicza 25, 25-007 Kielce  
tel.: +48 41 361 80 60  
e-mail: informacja@rot.swietokrzyskie.travel  
www.rot.swietokrzyskie.travel



m.n.p.m.  
460  
440  
420  
400  
380  
360  
340  
320  
300  
280  
260  
240  
220  
200  
180  
160  
140  
120  
100  
80  
60  
40  
20  
0