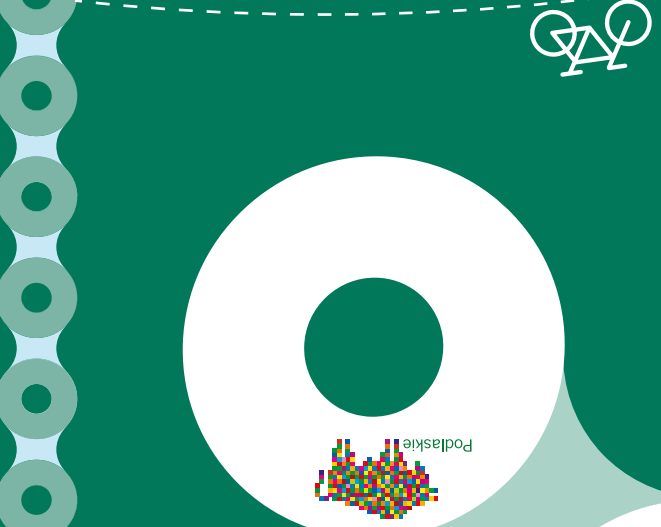


- mapy w serc!
 Wschodni Szlak Rowerowy Green Velo
 1. Nad Zalewem Wisklanym (woj. warmińsko-mazurskie)
 2. Warmia i okolice (woj. warmińsko-mazurskie)
 3. Północne Mazury (woj. warmińsko-mazurskie)
 4. Świsłoczyna i Puszcza Augustowska (woj. podlaskie)
 5. Dolina Biebrzy i Narwi (woj. podlaskie)
 6. Puszcza Białowieża i Krzyżyzna (woj. podlaskie)
 7. Dolina Buga (woj. lubelskie)
 8. Podlasie (woj. lubelskie)
 9. Rostocze (woj. lubelskie)
 10. Pogórze Karpackie i Dolina Dolnego Sanu (woj. podkarpackie)
 11. Ziemia Sandormierska i Dolina Dolnego Sanu (woj. świętokrzyskie)
 12. Góry Świętokrzyskie i okolice (woj. świętokrzyskie)



Wschodni Szlak Rowerowy Green Velo

Liczący 1885 kilometrów szlak biegnie przez najpiękniejsze regiony Polski Wschodniej. Poprowadzony jest lokalnymi asfaltowymi szosami, drogami gruntowymi lub wydzielonymi drogami rowerowymi. Ma jednolite oznakowanie, a co około 10 kilometrów wybudowano wzdłuż niego MOR-y, czyli wyposażone w infrastrukturę rekreacyjną Miejsca Obsługi Rowerzystów. Uzupełnieniem trasy głównej jest blisko 200 kilometrów tras łącznikowych prowadzących do węzłów komunikacyjnych i ciekawych miejsc w pobliżu głównej osi szlaku.



Poradnik rowerzysty

Gdy rozpoczyna się sezon rowerowy i dopisuje pogoda, warto na szlaku pamiętać o kilku podstawowych zasadach zapewnających rowerzystom bezpieczeństwo.

- Rowerzystów obowiązują większość tych samych zasad co kierowców samochodów.
- Po ukończeniu 18 lat nie trzeba mieć karty rowerowej. Osoby młodsze muszą zdać egzamin.
- Dzieci do 10 roku życia mogą jeździć tylko pod opieką dorosłych, do 7 roku życia muszą być przewożone w fotelikach.
- Trzeba poruszać się po drogach rowerowych (ścieżkach, pasach). Jeśli ich nie ma – poboczem, jeśli go nie ma – ulicą.
- Jazda po chodniku jest zabroniona. Wyjątki: chodnik o szerokości minimum 2 metrów, brak drogi rowerowej, ruch na jezdni z dopuszczalną prędkością większą niż 50 km/godz., jazda z dzieckiem, które nie ukończyło 10 roku życia, złe warunki pogodowe.
- Na chodniku pierwszeństwo ma pieszy.
- Gdy droga rowerowa przecina ulicę, w którą skręca samochód, pierwszeństwo ma rowerzysta.
- Można wyprzedzać wolno jadące pojazdy.
- Kask nie jest obowiązkowy, ale warto z niego korzystać.
- Obowiązkowe są światła z przodu i z tyłu roweru.

Królestwo rowerowe Dolina Biebrzy i Narwi

Królestwo Dolina Biebrzy i Narwi to kraina bagien, ostoją łosia, raj dla miłośników ptaków, ciszy i spokoju. Teren ten jest bardzo rozległy i miejscami trudno dostępny ze względu na ciągnące się kilometrami rozlewiska rzek. Jednak dobrze oznakowane szlaki turystyczne pozwalają na dotarcie do najciekawszych miejsc w tym regionie. Trasa Green Velo prowadzi drogami asfaltowymi i gruntowymi, skrajem dolin Biebrzy i Narwi, objętych ochroną jako parki narodowe i park krajobrazowy. Wiosną Biebrza i Narew tworzą malownicze rozlewiska, dlatego mogą pojawić się ograniczenia w przejeździe trasy.

Królestwo Biebrzy i Narwi ciągnie się z północy na południe, od okolic Augustowa do Łomży i Białegostoku. Bagna biebrzańskie to jeden z największych zachowanych kompleksów bagien w Europie. Rzeki Biebrza oraz Narew wiją się leniwie w ich otoczeniu, a w czystej wodzie występują liczne gatunki ryb, będące pożywieniem dla setek gatunków ptaków, bezpiecznie gniazdujących i żerujących w tej okolicy. Najpiękniej na Biebrzy jest wiosną, gdy kwitną kwiaty,

a bataliony – jeden z chronionych gatunków ptaków – mają swoje gody. W celu stworzenia ptakom spokojnego środowiska w okresie lęgowym dostęp do części obszaru jest ograniczony.

Teren ten można zwiedzać pieszo lub z wody – w kajaku, pycchówką lub na tratwie. Ale przede wszystkim warto przemierzyć go na rowerze. Szlak Green Velo jest do tego doskonałym narzędziem, ponieważ przecina z północy na południe cały ten obszar. Jednak, aby zobaczyć najciekawsze miejsca, trzeba zjechać z trasy głównej, na przykład w kierunku Woźnejwsi i leśniczówki Grzędzy w północnej części Biebrzańskiego Parku Narodowego. Znajduje się tam obszar ochrony ścisłej Czerwone Bagno. Po II wojnie światowej stanowiąc na jedną ostoję łosia w Polsce. Ciągną się tam wydmy eoliczne, przez które poprowadzono szlak na Wilczą Górę.

Szlak Green Velo od Augustowa biegnie wzdłuż Kanalu Augustowskiego, a następnie lewym brzegiem Biebrzy, przez Dolistowo i Goniądz, prowadzi do Twierdzy Osowiec z drugiej połowy XIX wieku, która nigdy nie została zdobyta. Znaczna część szlaku Green Velo na tym odcinku biegnie razem lub w pobliżu Podlaskiego Szlaku Bocianiego, włączonego w sieć szlaków Greenways.

Kolejny etap to tak zwana Carska Droga, czyli stara droga, biegnąca od Osowca wschodnim brzegiem Biebrzy na południe do Góry Strękowej. Odcinek ten pozwala na obserwację rozległych bagien. Na trasie znajduje się wiele punktów widokowych i kładek prowadzących przez łąki i bagna.

Dolina Narwi w kierunku Łomży, dokąd prowadzi odnoga szlaku, to również ciekawa i malownicza trasa. Obszar ten jest chroniony jako Łomżyński Park Krajobrazowy Doliny Narwi – licznie występują tu bobry, wydry, łosie, nietoperze i wiele gatunków ptaków. Warto zwrócić uwagę na cenną i bogatą roślinność – około 40 gatunków roślin chronionych.

Trasa łącznikowa prowadzi do Łomży – wielokulturowego, trzeciego co do wielkości miasta regionu. Na miejscu warto obejrzeć zabytkową katedrę z XVI wieku, klasztor i kościół sióstr Benedyktynek, klasztor i kościół ojców Kapucynów, rynek z ratuszem, Muzeum Okręgowe oraz nekropolie różnych wyznań. Z miastem związana była Hanka Bielicka, upamiętniona na łomżyńskiej ławeczce. Bulwary nad Narwią oraz port z mariną również stanowią ciekawą atrakcję.

W odległości około 30 kilometrów od Łomży znajdują się zespoły obronne czterech szkół fortecznych: polskiej (Nowogród

i Wizna), rosyjskiej (Piątница), radzieckiej (Kolno – Nowogród – Zambrów) i niemieckiej (Pisa). Miłośnicy turystyki militarnej znajdą tu wiele interesujących miejsc.

Z Góry Strękowej główna trasa prowadzi do urokliwego Tykocina – perły baroku, jednego z najpiękniejszych miasteczek województwa. Synagoga, dom talmudyczny, alumnat, kościół Świętej Trójcy i zabytkowa zabudowa to główne atrakcje miasta. Z Tykocina trasa biegnie do Białegostoku w kierunku wschodnim przez teren Narwiańskiego Parku Narodowego, w którym koniecznie należy przejść kładką z pływającymi pomostami między Śliwnem a Waniewem. Trasa dociera następnie do Białegostoku.

W nadbiebrzańskich i nadnarwiańskich miejscowościach bez problemu znaleźć można kwatery agroturystyczne, a tutejsi gospodarze są niezwykle otwarci i gościnni. Funkcjonują tu firmy turystyczne oferujące spływy kajakowe i wycieczki tematyczne, na przykład podglądanie łosia.



Opracowanie tekstów:
 J. Zdrojewski, J. Sienkiewicz
 Fotografie:
 Archiwum Podlaska Regionalna Organizacja Turystyczna, Urząd Miejski w Łomży, J. Gumowski, J. Trojanowski
 Redakcja, mapy, opracowanie, skład:
 Euro Pilot Sp. z o.o., Warszawa
 ul. Konarskiego 3
 01-355 Warszawa
 www.europilot.com.pl

Portal www.greenvelo.pl

Odwiedź stronę www.greenvelo.pl i sprawdź, jakie możliwości daje Ci Wschodni Szlak Rowerowy. Portal to największy przewodnik rowerowy po Polsce Wschodniej. Dzięki niemu poznasz przebieg szlaku, a także innych tras w jego najbliższej okolicy, odkryjesz atrakcje turystyczne oraz zlokalizujesz obiekty noclegowe i gastronomiczne. Zanim wyruszysz, w kilku prostych krokach stwórz plan swojego pobytu z intuicyjnym planerem wycieczek. Aktualności, kalendarz imprez oraz newsletter pozwolą Ci śledzić różne wydarzenia i nowości na szlaku.



Aplikacja mobilna

Wszystkie niezbędne w podróży informacje znajdziesz w dostępnej dla trzech platform (Android, iOS, Windows Phone) aplikacji mobilnej szlaku Green Velo. Dzięki niej wyszukasz atrakcje turystyczne, obiekty noclegowe, gastronomiczne i MOR-y. Sprawdzisz listę szlaków w najbliższej okolicy. Nie musisz martwić się o zasięg – najważniejsze informacje dostępne są w trybie offline. Aplikacja umożliwi Ci zapisywanie na bieżąco przebiegu Twojej wycieczki. Możesz też zaplanować przyszłe trasy – wybierz na mapie punkty, a system automatycznie wskaże najwygodniejszą drogę.

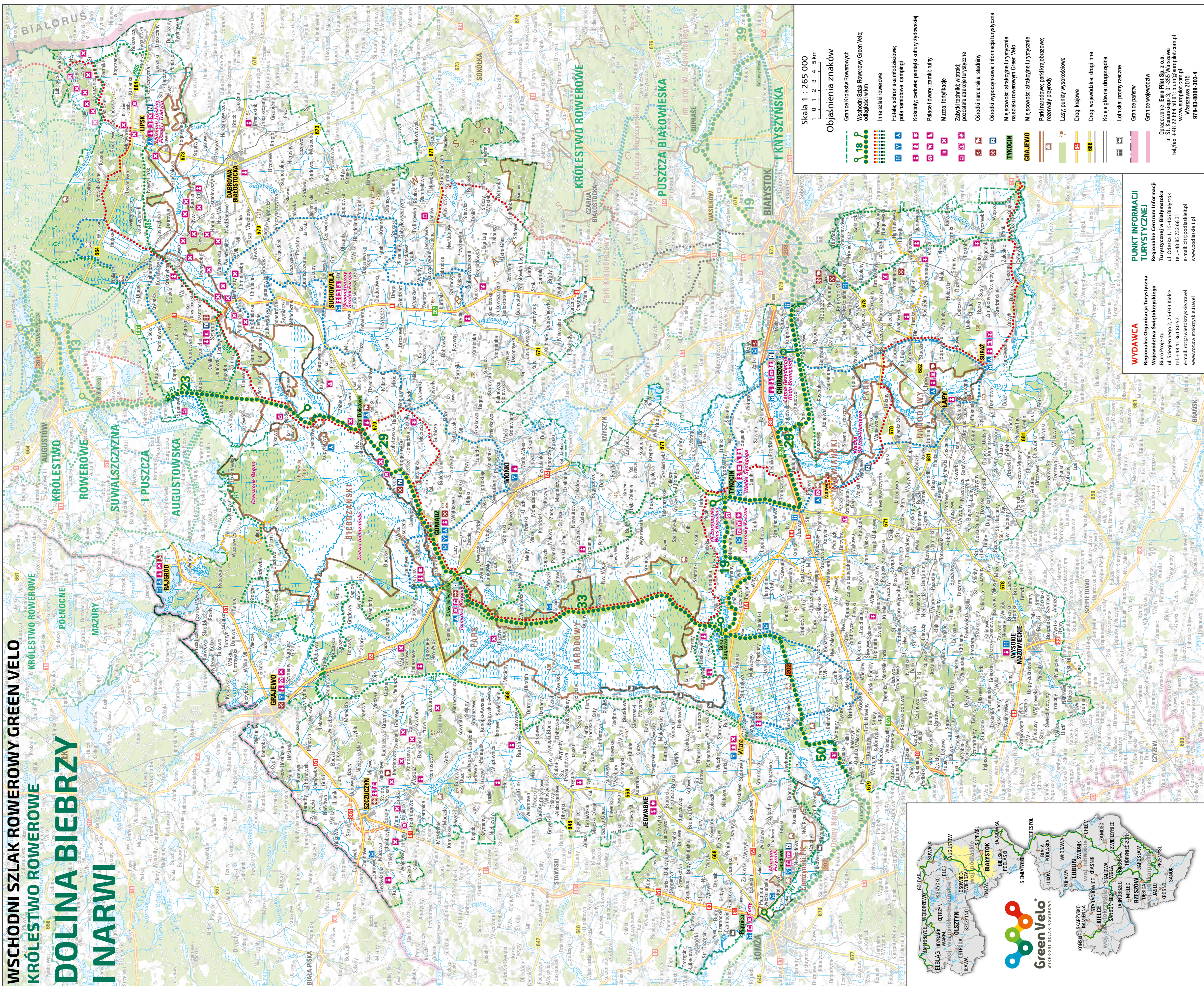


WSCHODNI SZLAK ROWEROWY GREEN VELO

KRÓLESTWO ROWEROWE

DOLINA BIEBRZY

INARWI



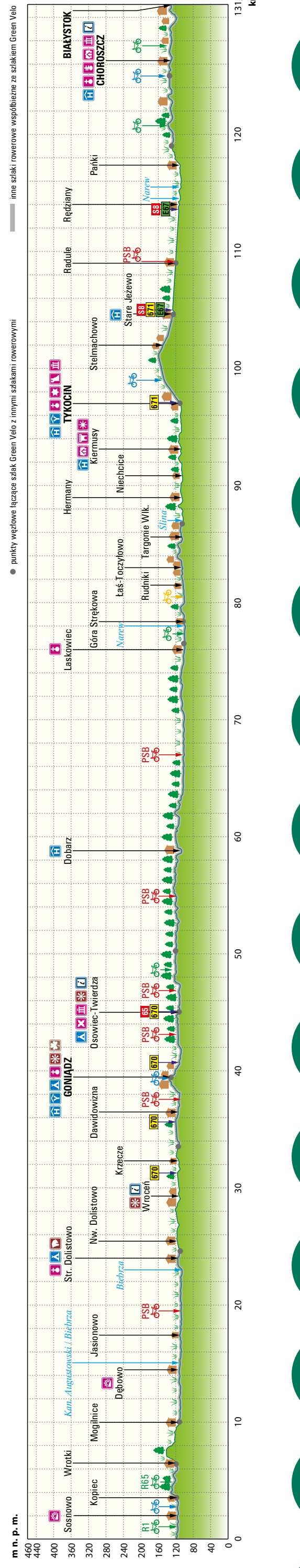
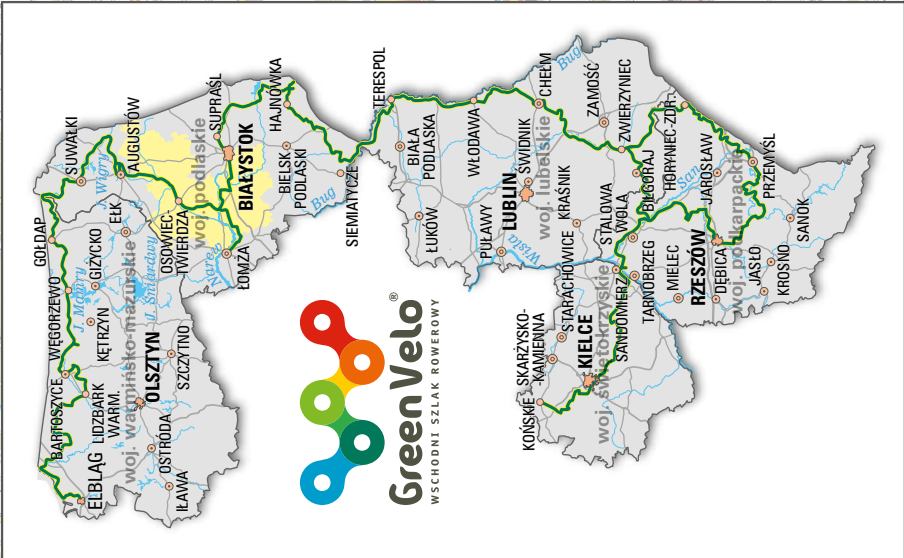
Skala 1 : 265 000
 1 0 1 2 3 4 5 km

Objaśnienia znaków

- Granice Krolestw Rowerowych
- Wschodni Szlak Rowerowy Green Velo, odległość w km
- Inne szlaki rowerowe
- Historie: schroniska młodzieżowe; pola namiotowe; camping
- Kościóły; cerkwie; pomniki kultury żydowskiej
- Pałace i dwory; zamki; ruiny
- Muzea; fortyfikacje
- Zabytki techniki; wiatarki; pozostałości atrakcji turystyczne
- Ośrodki narciarskie; stadiony
- Ośrodki wypoczynkowe; informacja turystyczna
- Miejsowości atrakcyjne turystycznie na szlaku rowerowym Green Velo
- Miejsowości atrakcyjne turystycznie
- Paroki narodowe; parki krajobrazowe; rezerваты przyrody
- Las; punkty wysokościowe
- Drugi krajowe
- Drugi wojewódzkie; drogi inne
- Koleje główne; drugorzędne
- Liniarska; promy rzeczne
- Granice parafii
- Granice województw

WYDAWCA
 Regionalna Organizacja Turystyczna
 Województwa Świętokrzyskiego
 Biuro Projektu
 ul. Sienkiewicza 2, 25-033 Kielce
 tel. +48 41 361 8057
 e-mail: rat@swietokrzyskie.travel
 www.rat.swietokrzyskie.travel

PUNKT INFORMACJI TURYSTYCZNEJ
 Regionalne Centrum Informacji
 Turystycznej w Białymstoku
 ul. Odejska 1, 15-408 Białystok
 tel. +48 85 732 68 31
 e-mail: cti@podlaskie.pl
 www.podlaskie.pl



m n. p. m.