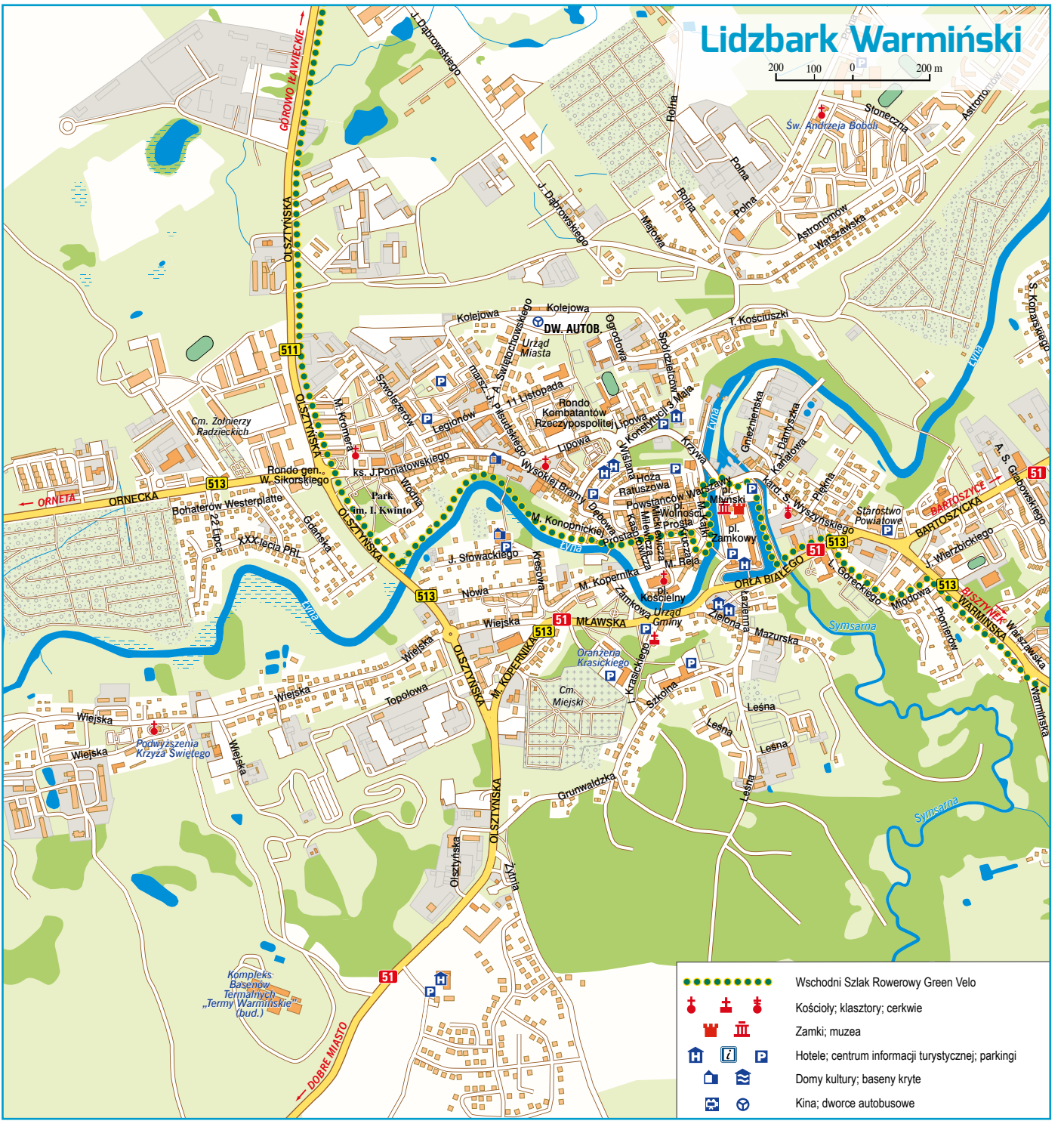


- mapy w seri:
 1. Nad Łałewem (Wielkim) (woj. warmińsko-mazurskie)
 2. Warmia i okolice (woj. warmińsko-mazurskie)
 3. Północne Mazury (woj. warmińsko-mazurskie)
 4. Świeszczyzna i Puszcza Augustowska (woj. podlaskie)
 5. Dolina Białej i Narwi (woj. podlaskie)
 6. Puszcza Białowieska i Knyśzyska (woj. lubelskie)
 7. Dolina Bugu (woj. lubelskie)
 8. Pola (woj. lubelskie)
 9. Rostocze (woj. lubelskie)
 10. Pogórze Karpackie i Dolina Dolnego Sanu (woj. lubelskie)
 11. Ziemia Sandomierska i Dolina Dolnego Sanu (woj. lubelskie)
 12. Góry Świętokrzyskie i okolice (woj. świętokrzyskie)



- Wschodni Szlak Rowerowy Green Velo
- Kościół, klasztor, cerkiew
 - Zamki, muzea
 - Hotele; centrum informacji turystycznej; parkingi
 - Domy kultury; baseny kryte
 - Kina; dworce autobusowe

Wschodni Szlak Rowerowy Green Velo

Liczący 1885 kilometrów szlak biegnie przez najpiękniejsze regiony Polski Wschodniej. Poprowadzony jest lokalnymi asfaltowymi szosami, drogami gruntowymi lub wydzielonymi drogami rowerowymi. Ma jednolite oznakowanie, a co około 10 kilometrów wybudowano wzdłuż niego MOR-y, czyli wyposażone w infrastrukturę rekreacyjną Miejsca Obsługi Rowerzystów. Uzupełnieniem trasy głównej jest blisko 200 kilometrów tras łącznikowych prowadzących do węzłów komunikacyjnych i ciekawych miejsc w pobliżu głównej osi szlaku.



Poradnik rowerzysty

Gdy rozpoczyna się sezon rowerowy i dopisuje pogoda, warto na szlaku pamiętać o kilku podstawowych zasadach zapewniających rowerzystom bezpieczeństwo.

- Rowerzystów obowiązują większość tych samych zasad co kierowców samochodów.
- Po ukończeniu 18 lat nie trzeba mieć karty rowerowej. Osoby młodsze muszą zdać egzamin.
- Dzieci do 10 roku życia mogą jeździć tylko pod opieką dorosłych, do 7 roku życia muszą być przewożone w fotelikach.
- Trzeba poruszać się po drogach rowerowych (ścieżkach, pasach). Jeśli ich nie ma – poboczem, jeśli go nie ma – ulicą.
- Jazda po chodniku jest zabroniona. Wyjątki: chodnik o szerokości minimum 2 metrów, brak drogi rowerowej, ruch na jezdni z dopuszczalną prędkością większą niż 50 km/godz., jazda z dzieckiem, które nie ukończyło 10 roku życia, złe warunki pogodowe.
- Na chodniku pierwszeństwo ma pieszy.
- Gdy droga rowerowa przecina ulicę, w którą skręca samochód, pierwszeństwo ma rowerzysta.
- Można wyprzedzać wolno jadące pojazdy.
- Kask nie jest obowiązkowy, ale warto z niego korzystać.
- Obowiązkowe są światła z przodu i z tyłu roweru.

Portal www.greenvelo.pl

Odwiedź stronę www.greenvelo.pl i sprawdź, jakie możliwości daje Ci Wschodni Szlak Rowerowy. Portal to największy przewodnik rowerowy po Polsce Wschodniej. Dzięki niemu poznasz przebieg szlaku, a także innych tras w jego najbliższej okolicy, odkryjesz atrakcje turystyczne oraz zlokalizujesz obiekty noclegowe i gastronomiczne. Zanim wyruszysz, w kilku prostych krokach stwórz plan swojego pobytu z intuicyjnym planerem wycieczek. Aktualności, kalendarz imprez oraz newsletter pozwolą Ci śledzić różne wydarzenia i nowości na szlaku.



Aplikacja mobilna

Wszystkie niezbędne w podróży informacje znajdziesz w dostępnej dla trzech platform (Android, iOS, Windows Phone) aplikacji mobilnej szlaku Green Velo. Dzięki niej wyszukasz atrakcje turystyczne, obiekty noclegowe, gastronomiczne i MOR-y. Sprawdzisz listę szlaków w najbliższej okolicy. Nie musisz martwić się o zasięg – najważniejsze informacje dostępne są w trybie offline. Aplikacja umożliwi Ci zapisywanie na bieżąco przebiegu Twojej wycieczki. Możesz też zaplanować przyszłe trasy – wybierz na mapie punkty, a system automatycznie wskaże najwygodniejszą drogę.



Informacje praktyczne

- Informacja Turystyczna Pieniężno
ul. Generalska, 14-520 Pieniężno
tel. 55 237 46 00
- Informacja Turystyczna Górowo Iławeckie
ul. Kościuszki 26
11-220 Górowo Iławeckie
tel. 89 761 00 48
- Informacja Turystyczna Lidzbark Warmiński
ul. Krasińskiego 1
11-100 Lidzbark Warmiński
tel. 89 519 00 52
- Informacja Turystyczna Bartoszyce
ul. Bohaterów Warszawy 96
11-200 Bartoszyce
tel. 89 762 98 80

Łańcuch atrakcji
 Królestwo rowerowe Warmia i okolice

Królestwo rowerowe Warmia i okolice

Królestwo Warmia i Okolice obejmuje północną część historycznej krainy zwanej Warmią oraz tak zwane Prusy Dolne, po 1945 roku przeciętą granicą pomiędzy Polską a Rosją. Nazwa Warmia wywodzi się od pruskiego plemienia Warmów, którzy podobnie jak pozostałe plemiona pruskie, zostali pokonani przez Krzyżaków w XIII wieku. W odróżnieniu od pozostałej części Prus Warmia zachowała przez wieki katolicki charakter. Było to związane z przynależnością do Rzeczypospolitej do 1772 roku. Stolicą regionu jest Lidzbark Warmiński, słynący z potężnego zamku biskupów warmińskich, przez wieki rządzących tą krainą.

Wiele miejscowości na tym terenie ma średniowieczny rodowód, a długą historię tej ziemi odczytywać można z murów ceglanych kościołów, wież gotyckich zamków oraz dawnych rezydencji szlacheckich. Krajobrazowo i geograficznie na terenie królestwa wyróżnić można dwa odmienne obszary.

Wschodnia część regionu, od Pieniężna do Lidzbarka Warmińskiego, to malownicze tereny Wzniesień Górowskich. Jest to słabo zamieszkały obszar, zasiedlony po II wojnie światowej przez liczną społeczność ukraińską, wywodzącą się z terenów Bieszczad i Beskidu Niskiego. Nie ma tu większych miast ani rzek, gdzieś tam w zagłębieniach kryją się niewielkie jeziora. W krajobrazie dominują rozległe otwarte przestrzenie, urozmaicone czerwonymi dachami wsi oraz pozostałościami dawnych majątków dworskich. W tej części królestwa szczególnie godne uwagi są dwa miasteczka: Pieniężno i Górowo Iławeckie. Znajdują się w nich ciekawe muzea, gotyckie budowle i pozostałości dawnej zabudowy średniowiecznej oraz zabytki techniki z XIX i XX wieku. Warto zobaczyć położoną w pewnej odległości od szlaku, w pobliżu granicy z Rosją, wieś Żywkowo – Europejską Wieś Bocianią. Mieszka w niej 30 osób i około 160 bocianów w 40 gniazdach.

Zachodnia część królestwa to raczej płaski i słabo zalesiony obszar Niziny Sępopolskiej, której osią jest dolina Łyny – największej rzeki tego regionu. Ma ona długość 264 kilometrów i jest ciekawym szlakiem kajakowym. W tej części Warmii dużą dogodność stanowi przebieg szlaku, ponieważ odcinki trasy

w okolicy Lidzbarka Warmińskiego zostały poprowadzone szutrowymi drogami po dawnych torowiskach kolejowych.

Najciekawszą miejscowością w całym królestwie jest Lidzbark Warmiński, jednocześnie stolica Warmii. Warto w nim zobaczyć majestatyczny zamek biskupi, stare miasto, interesujące kościoły i cerkiew oraz oranżerię Ignacego Krasińskiego. Trasa w tym mieście poprowadzona została drogami rowerowymi, częściowo wzdłuż biegu Łyny.

Pomiędzy Lidzbarkiem Warmińskim a Bartoszczami znajdują się kilka ciekawych zabytków, wśród których najbardziej godnymi uwagi są barokowe sanktuarium maryjne w Stoczku Klasztornym i zespół dworski w Galinach ze stadnią koni. Bartoszyce mają średniowieczny rodowód. Mimo zniszczeń wojennych zachowały się tu fragmenty gotyckiej zabudowy, układ urbanistyczny oraz gotyckie kościoły i spichlerze z XVIII i XIX wieku. Ostatnią miejscowością w królestwie Warmii i okolic jest niewielki Sępopól, nad którym wznosi się gotycki kościół. Zdziwieni turyści zobaczą mogą pozostałości dawnych murów otaczających to niewielkie miasteczko.

Na wschód od Sępopola zaczyna się królestwo północnych Mazur, lecz granica



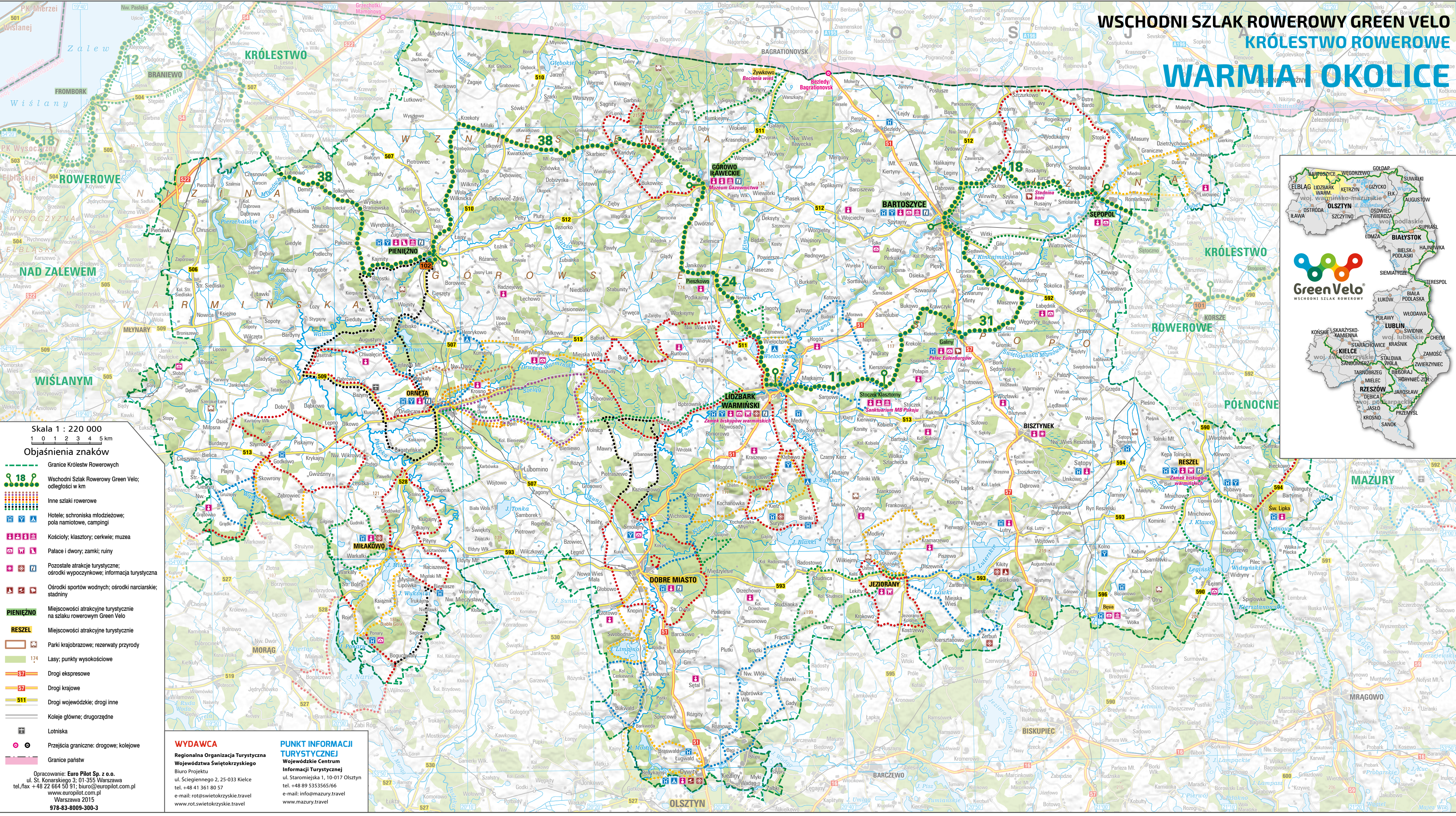
pomiędzy tym obszarem a okolicami Warmii jest niewidoczna w równinnym w tej części Polski krajobrazie. Dookoła Lidzbarka Warmińskiego i Bartoszczyce wyznaczono kilka ciekawych szlaków rowerowych, które zachęcają do poznawania tej historycznej krainy z siodełka. Jak wszędzie wzdłuż szlaku Green Velo, warto się tu pokręcić nieco dłużej.



WSCHODNI SZLAK ROWEROWY GREEN VELO

KRÓLESTWO ROWEROWE

WARMIA I OKOLICE

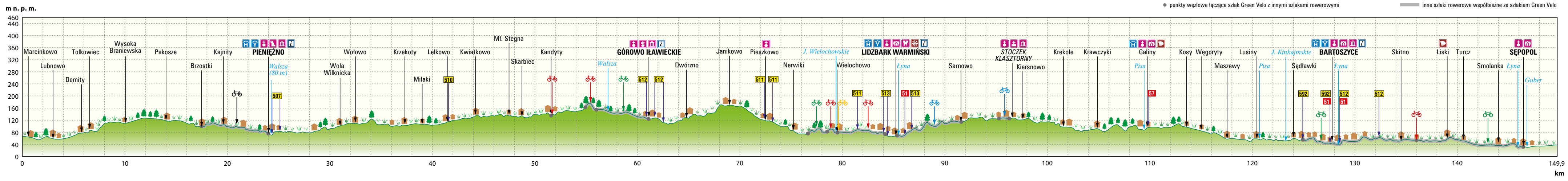


- Skala 1 : 220 000
0 1 2 3 4 5 km
- Objaśnienia znaków**
- Granice Królestw Rowerowych
 - Wschodni Szlak Rowerowy Green Velo; odległości w km
 - Inne szlaki rowerowe
 - Hotele; schroniska młodzieżowe; pola namiotowe, campingi
 - Kościoły; klasztory; cerkwie; muzea
 - Pałace i dwory; zamki; ruiny
 - Pozostałe atrakcje turystyczne; ośrodki wypoczynkowe; informacja turystyczna
 - Ośrodki sportów wodnych; ośrodki narciarskie; stadniny
 - PIĘTNO** Miejscowości atrakcyjne turystycznie na szlaku rowerowym Green Velo
 - RESZEL** Miejscowości atrakcyjne turystycznie
 - Parki krajoznawcze; rezerwy przyrody
 - 174 Lasy; punkty wysokościowe
 - 57 Drogi ekspresowe
 - 57 Drogi krajowe
 - 511 Drogi wojewódzkie; drogi inne
 - Koleję główne; drugorzędne
 - Lotniska
 - Przejścia graniczne: drogowe; kolejowe
 - Granice państw

WYDAWCA
Regionalna Organizacja Turystyczna
Województwa Świętokrzyskiego
Biuro Projektu
ul. Ściegiennego 2, 25-033 Kielce
tel. +48 41 361 80 57
e-mail: rot@swietokrzyskie.travel
www.rot.swietokrzyskie.travel

PUNKT INFORMACJI TURYSTYCZNEJ
Wojewódzkie Centrum
Informacji Turystycznej
ul. Staremiejska 1, 10-017 Olsztyn
tel. +48 89 5353565/66
e-mail: info@mazury.travel
www.mazury.travel

Opracowanie: Euro Pilot Sp. z o.o.
ul. St. Konarskiego 3, 01-355 Warszawa
tel./fax +48 22 664 50 91; biuro@europilot.com.pl
www.europilot.com.pl
Warszawa 2015
978-83-8099-300-3



• punkty węzłowe łączące szlak Green Velo z innymi szlakami rowerowymi

— inne szlaki rowerowe współbieżne ze szlakiem Green Velo