



www.greenvelo.pl

- mapy w seri:
1. Nad Zalewem Własińskim (woj. warmińsko-mazurskie)
 2. Warmia i okolice (woj. warmińsko-mazurskie)
 3. Północne Mazury (woj. warmińsko-mazurskie)
 4. Świątynia i Puszcza Augustowska (woj. podlaskie)
 5. Dolina Biebrzy i Narwi (woj. podlaskie)
 6. Puszcza Białowieska i Knyszyńska (woj. podlaskie)
 7. Dolina Bugu (woj. podlaskie i woj. lubelskie)
 8. Polesie (woj. lubelskie)
 9. Pogórze Karpackie (woj. podkarpackie)
 10. Pogórze Karpackie (woj. podkarpackie)
 11. Ziemia Sanomińska i Dolina Dolnego Sanu (woj. podkarpackie)
 12. Góry Świętokrzyskie i okolice (woj. świętokrzyskie)



Portal www.greenvelo.pl

Odwiedź stronę www.greenvelo.pl i sprawdź, jakie możliwości daje Ci Wschodni Szlak Rowerowy. Portal to największy przewodnik rowerowy po Polsce Wschodniej. Dzięki niemu poznasz przebieg szlaku, a także innych tras w jego najbliższej okolicy, odkryjesz atrakcje turystyczne oraz zlokalizujesz obiekty noclegowe i gastronomiczne.



Zanim wyruszysz, w kilku prostych krokach stwórz plan swojego pobytu z intuicyjnym planerem wycieczek. Aktualności, kalendarz imprez oraz newsletter pozwolą Ci śledzić różne wydarzenia i nowości na szlaku.

Aplikacja mobilna

Wszystkie niezbędne w podróży informacje znajdziesz w dostępnej dla trzech platform (Android, iOS, Windows Phone) aplikacji mobilnej szlaku Green Velo.



Dzięki niej wyszukasz atrakcje turystyczne, obiekty noclegowe, gastronomiczne i MOR-y. Sprawdzisz listę szlaków w najbliższej okolicy. Nie musisz martwić się o zasięg – najważniejsze informacje dostępne są w trybie offline.

Aplikacja umożliwi Ci zapisywanie na bieżąco przebiegu Twojej wycieczki. Możesz też zaplanować przyszłe trasy – wybierz na mapie punkty, a system automatycznie wskaże najwygodniejszą drogę.

Królestwo rowerowe Puszcza Białowieska i Knyszyńska

Królestwo żubrów – tak w skrócie nazwać można ten obszar. Szlak niemal w całości prowadzi tu przez dzikie ostępy leśne Puszczy Białowieskiej i Puszczy Knyszyńskiej. Początkowy fragment trasy biegnie przez stolicę województwa podlaskiego, czyli Białystok. Zobaczyć tam można imponujący Pałac Branickich – „Wersal Podlasia” z ogrodami – i zrewitalizowany w ostatnich latach rynek, ciekawe kościoły i cerkwie, muzea oraz nowoczesną Operę i Filharmonię Podlaską. Miasto można również

zwiedzać, przemierzając liczne szlaki tematyczne, między innymi Białostockich Świątyni, Architektury Drewnianej, Rodu Branickich.

Dalej szlak Green Velo prowadzi w kierunku wschodnim do urokliwego kresowego miasteczka Supraśl. Nad miejscowością wznosi się majestatyczny prawosławny monaster, odbudowany po ostatniej wojnie. Mieści się w nim unikatowe Muzeum Ikon.

Pomiędzy Puszcza Knyszyńska a Puszcza Białowieską na szlaku pojawiają się pola uprawne i na pewnym odcinku rowerzyści mają przed sobą nieco szersze panoramy. Mijają się Michałowo, Siemianówkę i zalew Siemianówka oraz Narewkę i dociera się do Białowieży.

Dalsza trasa prowadzi przez serce Puszczy Białowieskiej skrajem parku narodowego do uroczyska Stara Białowieża. Tam w otoczeniu kilkusetletnich

dębów trasa główna skręca na zachód w kierunku Hajnówki. Warto jednak udać się na wschód do Białowieży. Na miejscu obowiązkowymi punktami są: Muzeum Przyrodniczo-Leśne, Rezerwat Pokazowy Żubrów, cerkiew z unikatowym ikonostasem i spacer po parku pałacowym przy dawnej rezydencji carskiej oraz wyprawa z przewodnikiem po najcenniejszym fragmencie parku – Obrębie Ochronnym Rezerwat.

Na terenie obu puszczy turyści mogą skorzystać z licznych kwater agroturystycznych, a także z gęstej sieci innych oznakowanych szlaków rowerowych.

Z Białowieży trasa biegnie leśnymi duktami na Hajnówkę, a następnie skrajem puszczy przez Kleszczę, do Czeremchy, opuszcza leśne ostępy i prowadzi rowerzystów do kolejnego magicznego królestwa na szlaku Green Velo, jakim jest Dolina Bugu.



eksperymentalna i Knyszyńska
Królestwo rowerowe Puszcza Białowieska i Knyszyńska
Łancuch atrakcji



Województwo
Podlaskie

WSCHODNI SZLAK ROWEROWY GREEN VELO

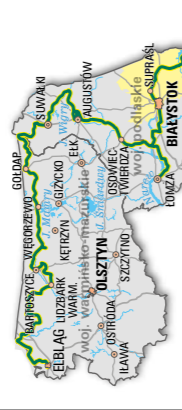
KRÓLESTWO ROWEROWE

PUSZCZA BIAŁOWIESKA

IKNYSZYŃSKA

KRÓLESTWO

ROWEROWE



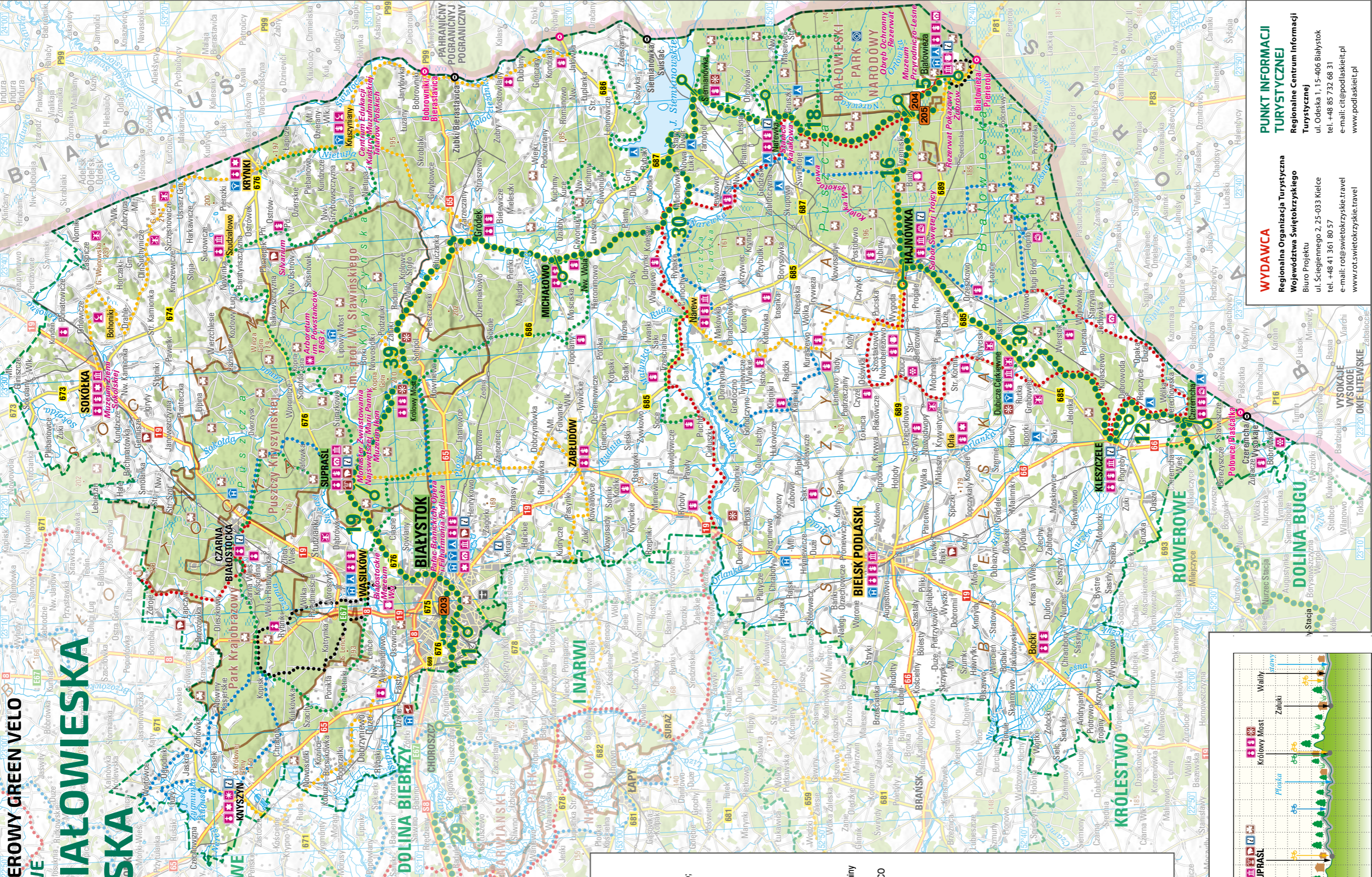
Skala 1 : 350 000

1 0 1 2 3 4 5 km

Objaśnienia znaków

- Granice Królestw Rowerowych
- 18 Wschodni Szlak Rowerowy Green Velo; odległości w km
- Inne szlaki rowerowe
- 🏠 Hotele; schroniska młodzieżowe; pola namiotowe, campingi
- 🏆 Kosciół; cerkiew; meczaty; pomniki kultury żydowskiej
- 🏰 Pałace i dwory; muzea; skanseny; pozostałe atrakcje turystyczne
- 🏂 Zabytki techniki; wiatrak; grodziska
- 🏔️ Uzdrowiska; ośrodki narciarskie; stadniny
- 🏛️ Ośrodki wypoczynkowe; informacja turystyczna; obiekty UNESCO
- 🏞️ Miejscowości atrakcyjne turystycznie na szlaku rowerowym Green Velo
- 🏞️ Miejscowości atrakcyjne turystycznie
- 🏞️ Parki narodowe; parki krajobrazowe; rezerваты przyrody
- 🌲 Lasy; punkty wysokościowe 150
- 65 Drogi krajowe
- 686 Drogi wojewódzkie; drogi inne
- 🚊 Kolej główna; drugorzędna
- 🚝 Lotniska; promy rzeczne
- 🇵🇱 Granice państw

Opracowane: Euro Pilot Sp. z o.o.
ul. St. Konarskiego 3; 01-355 Warszawa
tel./fax +48 22 664 50 91; biuro@europilot.com.pl
www.europilot.com.pl
Warszawa 2015
978-83-8009-256-3



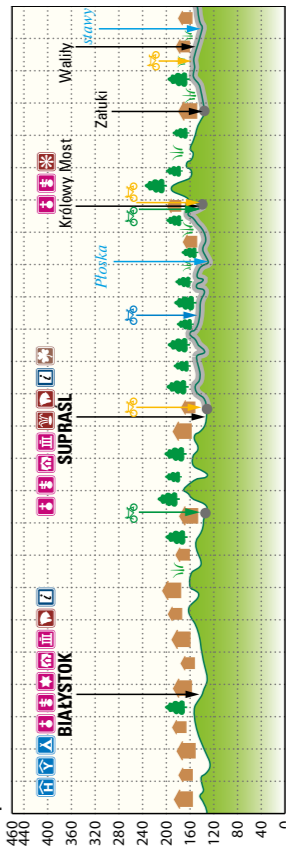
PUNKT INFORMACJI TURYSTYCZNEJ

Regionalne Centrum Informacji Turystycznej
ul. Odeńska 1, 15-406 Białystok
tel. +48 85 732 68 31
e-mail: cit@podlaskieit.pl
www.podlaskieit.pl

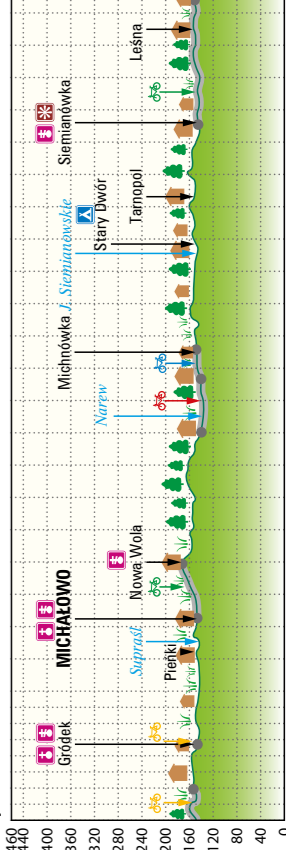
WYDAWCA

Regionalna Organizacja Turystyczna
Województwa Świętokrzyskiego
Biuro Projektu
ul. Ściegiemnego 2, 25-033 Kielce
tel. +48 41 361 80 57
e-mail: rot@swietokrzyskie.travel
www.rot.swietokrzyskie.travel

m n. p. m. 460 440 420 400 380 360 340 320 300 280 260 240 220 200 180 160 140 120 100 80 60 40 0



m n. p. m.



• punkty węzłowe łączące szlak Green Velo z innymi szlakami rowerowymi — inne szlaki rowerowe współbieżne ze szlakiem Green Velo

170 150 130 110 90 70 50 0 10 20 30 40 50

170 150 130 110 90 70 50 0 10 20 30 40 50

178,4 km