



www.greenvelo.pl

- mapy w seri:  
1. Nad Zalewem Wiślanym (woj. warmińsko-mazurskie)  
2. Warmia i okolice (woj. warmińsko-mazurskie)  
3. Północne Mazury (woj. warmińsko-mazurskie)  
4. Światłoczek i Puszcza Augustowska (woj. podlaskie)  
5. Dolina Biebrzy i Narwi (woj. podlaskie)  
6. Puszcza Białowieska i Knyszynska (woj. podlaskie)  
7. Dolina Bugu (woj. podlaskie i woj. lubelskie)  
8. Polesie (woj. lubelskie)  
9. Roztocze (woj. lubelskie i woj. podkarpackie)  
10. Pogórze Karpackie (woj. podkarpackie)  
11. Ziemia Sandomierska i Dolina Dolnego Sanu (woj. podkarpackie)  
12. Góry Świętokrzyskie i okolice (woj. świętokrzyskie)



- Wschodni Szlak Rowerowy Green Velo
- Kościoły; cerkwie
- Zamki; muzea
- Hotele; centrum informacji turystycznej; parkingi
- Domy kultury; baseny kryte
- Kina; teatry; dworce autobusowe

Portal [www.greenvelo.pl](http://www.greenvelo.pl)

Odwiedź stronę [www.greenvelo.pl](http://www.greenvelo.pl) i sprawdź, jakie możliwości daje Ci Wschodni Szlak Rowerowy. Portal to największy przewodnik rowerowy po Polsce Wschodniej. Dzięki niemu poznasz przebieg szlaku, a także innych tras w jego najbliższej okolicy, odkryjesz atrakcje turystyczne oraz zlokalizujesz obiekty noclegowe i gastronomiczne.

Zanim wyruszysz, w kilku prostych krokach stwórz plan swojego pobytu z intuicyjnym planerem wycieczek. Aktualności, kalendarz imprez oraz newsletter pozwolą Ci śledzić różne wydarzenia i nowości na szlaku.

Aplikacja mobilna

Wszystkie niezbędne w podróży informacje znajdziesz w dostępnej dla trzech platform (Android, iOS, Windows Phone) aplikacji mobilnej szlaku Green Velo.

Dzięki niej wyszukasz atrakcje turystyczne, obiekty noclegowe, gastronomiczne i MOR-y. Sprawdzisz listę szlaków w najbliższej okolicy. Nie musisz martwić się o zasięg – najważniejsze informacje dostępne są w trybie offline.

Aplikacja umożliwi Ci zapisywanie na bieżąco przebiegu Twojej wycieczki. Możesz też zaplanować przyszłe trasy – wybierz na mapie punkty, a system automatycznie wskaże najwygodniejszą drogę.



Królestwo rowerowe Nad Zalewem Wiślanym  
Łącąc atrakcji



Województwo  
Warmińsko-  
Mazurskie

### Królestwo rowerowe Nad Zalewem Wiślanym

Królestwo Nad Zalewem Wiślanym podzielić można na trzy mniejsze, bardzo różne od siebie obszary. Pierwszym z nich są płaskie Żuławy Elbląskie, drugim – pagórkowata, zalesiona Wysoczyzna Elbląska, a trzecim – brzeg Zalewu Wiślanego, Wybrzeże Staropruskie i zachodni fragment Równiny Warmińskiej.

Trasa rozpoczyna się (lub kończy) w Elblągu. Odbudowane po zniszczeniach wojennych miasto stanowi pierwszy (lub ostatni) punkt dla

podróżujących szlakiem Green Velo. Na zachód i południe od Elbląga rozciągają się żyzne płaskie Żuławy Elbląskie. Swoją magię zawdzięczają majestatycznym płaczącym wierzbom, nachylonym jakby w zadumie nad wszechobecnymi kanałami. Charakterystyczne dla Żuław są domy podcieniowe, w których mieszkali bogaci chłopcy. Cały ten teren stanowi podmokłą depresję, osuszoną dzięki wieloletniej, cierplivej pracy ludzkich rąk. Nad krainą unosi się duch mennonitów – holenderskich wygnańców religijnych, którzy w czasach I Rzeczypospolitej znaleźli tu swoją drugą ojczyznę. Ich umiejętności melioracyjne w znaczącym stopniu ukształtowały dzisiejszy wygląd Żuław.

Środkowa część królestwa to obszar Wysoczyzny Elbląskiej, który stanowić będzie dla rowerzystów poważne wyzwanie, ponieważ są na nim duże różnice wysokości oraz strome podjazdy i zjazdy. Cały ten teren pocięty jest

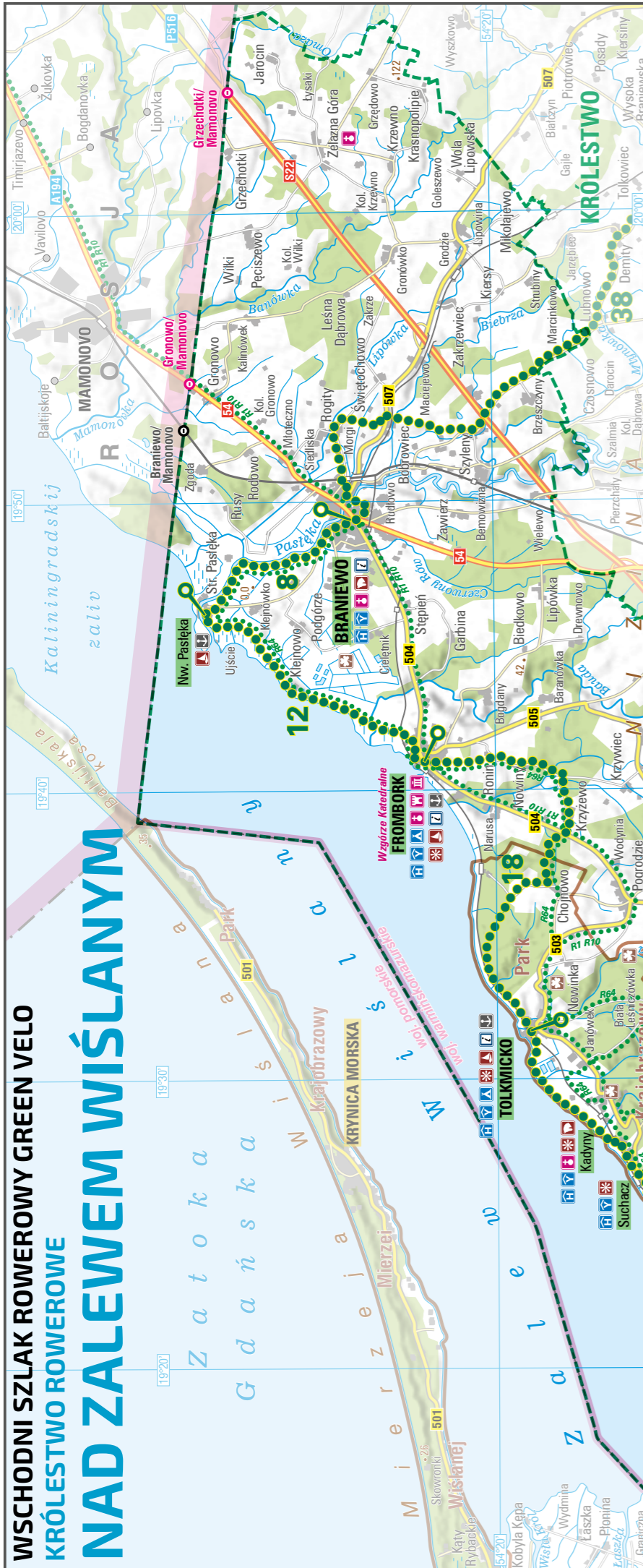
licznymi dolinkami i wąwozami, porośnięty gęstymi bukowymi lasami i objęty ochroną jako Park Krajobrazowy Wysoczyzny Elbląskiej. Szlak prowadzi przez wzniesienia Wysoczyzny aż do brzegu Zalewu Wiślanego w okolicach Suchacza.

Stamtąd trasa biegnie przez urokliwe portowe miasteczko Tolkmicko do Fromborka – miasta Mikołaja Kopernika. Ze szczytu Wieży Radziejewskiego na Wzgórzu Katedralnym podziwiać można rozległą panoramę Zalewu Wiślanego i łąk Pobrzeża Staropruskiego, przez które przepływają dwie rzeki – Bauda i Pasłęka. Trasa biegnie wzdłuż brzegu zalewu, a następnie brzegiem Pasłęki prowadzi do Braniewa. Z dawnych czasów zachowało się w tym mieście kilka interesujących zabytków. Szlak biegnie przez centrum miasta wzdłuż Pasłęki, by następnie wyprowadzić turystów na rozległe równiny Warmii.



**WSCHODNI SZLAK ROWEROWY GREEN VELO**  
**KRÓLESTWO ROWEROWE**

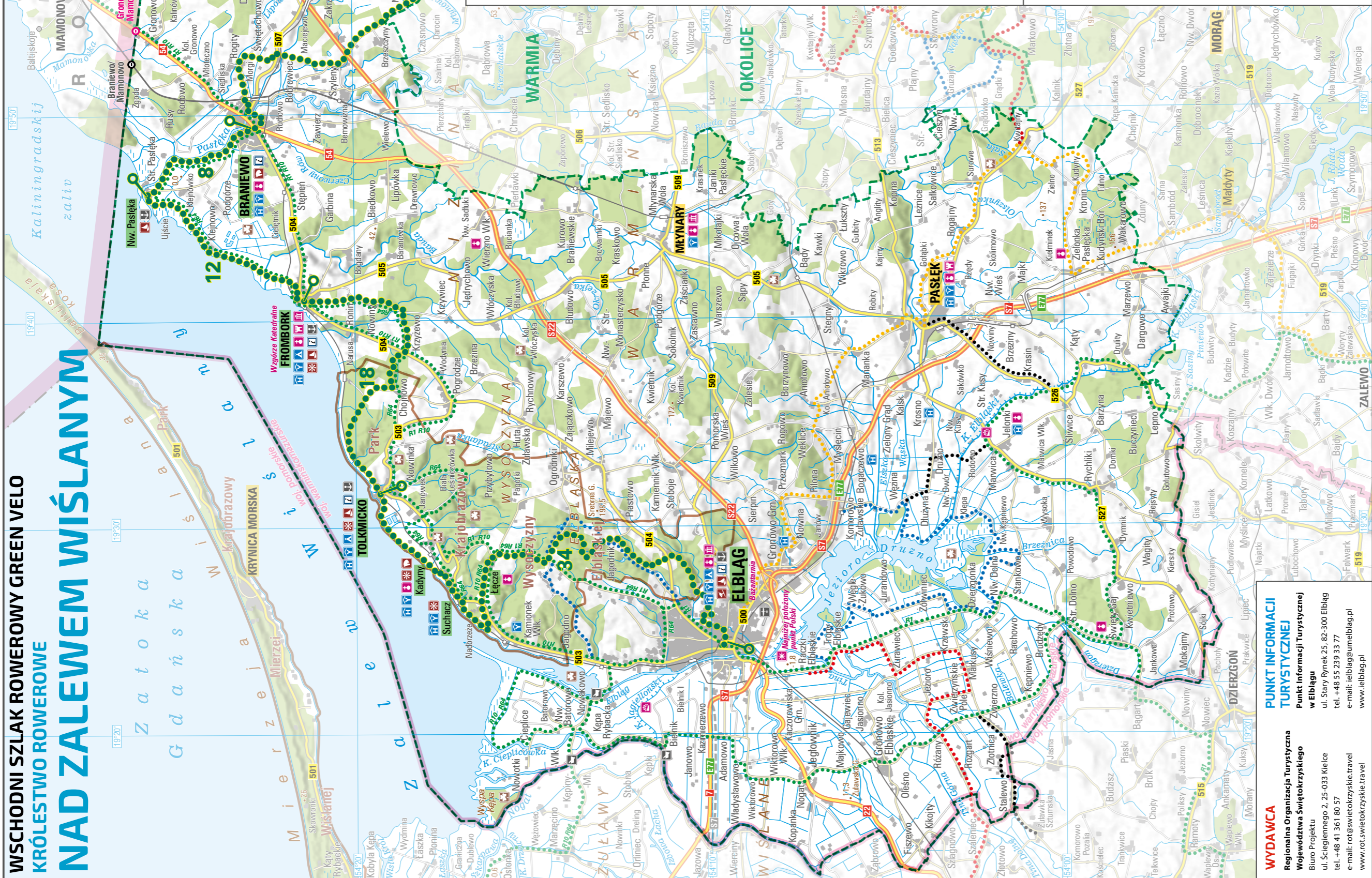
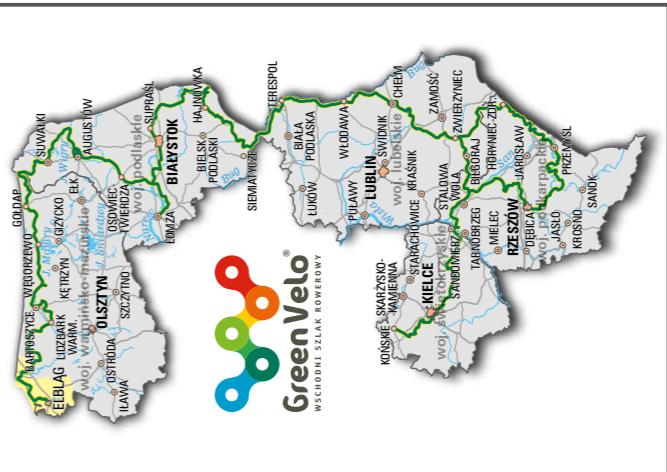
**NAD ZALEWEM WIŚLANYM**



Skala 1 : 205 000  
1 0 1 2 3 4 5 km

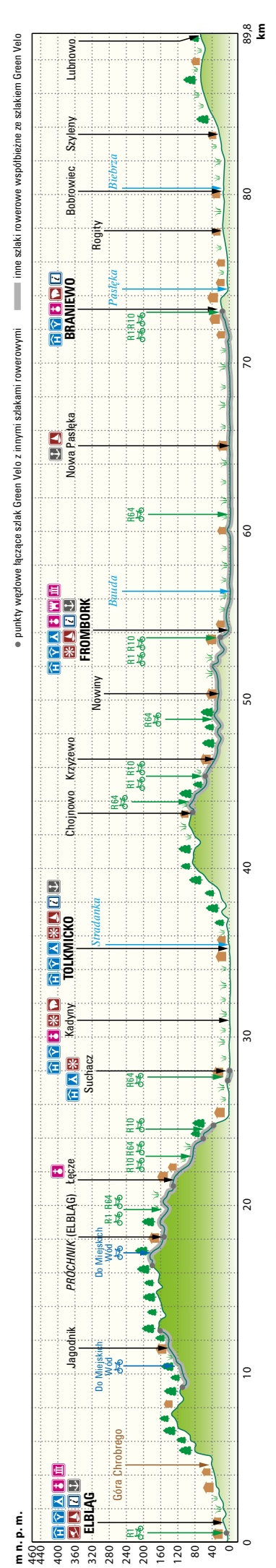
**Objaśnienia znaków**

- Granice Królestw Rowerowych
  - Wschodni Szlak Rowerowy Green Velo; odległości w km
  - Inne szlaki rowerowe
  - Hotele; schroniska młodzieżowe; pola namiotowe, campingi
  - Kościoły; zabytki techniki; muzea
  - Pałace i dwory; zamki; ruiny
  - Pozostałe atrakcje turystyczne; ośrodki wypoczynkowe; informacja turystyczna
  - Ośrodki sportów wodnych; ośrodki narciarskie; stadniny
  - FROMBORK**
  - MŁYNARY**
  - 216
  - Drogi ekspresowe
  - Drogi krajowe
  - Drogi wojewódzkie; drogi inne
  - Koleje główne; drugorzędne
  - Lotniska; porty morskie; promy rzeczne
  - Przejścia graniczne: drogowe; kolejowe
  - Granice państw; granice województw
- Opracowanie: Euro Pilot Sp. z o.o.  
ul. St. Konarskiego 3, 01-355 Warszawa  
tel./fax +48 22 664 50 91; biuro@europilot.com.pl  
www.europilot.com.pl  
Warszawa 2015  
978-83-9009-251-3



**WYDAWCA**  
Regionalna Organizacja Turystyczna  
Województwa Świętokrzyskiego  
Biuro Projektu  
ul. Ściegiennego 2, 25-033 Kielce  
tel. +48 41 361 80 57  
e-mail: rot@swietokrzyskie.travel  
www.rot.swietokrzyskie.travel

**PUNKT INFORMACJI TURYSTYCZNEJ w Elblągu**  
ul. Stary Rynek 25, 82-300 Elbląg  
tel. +48 55 239 33 77  
e-mail: elblag@umelblag.pl  
www.elblag.pl



• punkty wędlowe łączące szlak Green Velo z innymi szlakami rowerowymi  
— imię szlaki rowerowe współbieżne ze szlakiem Green Velo