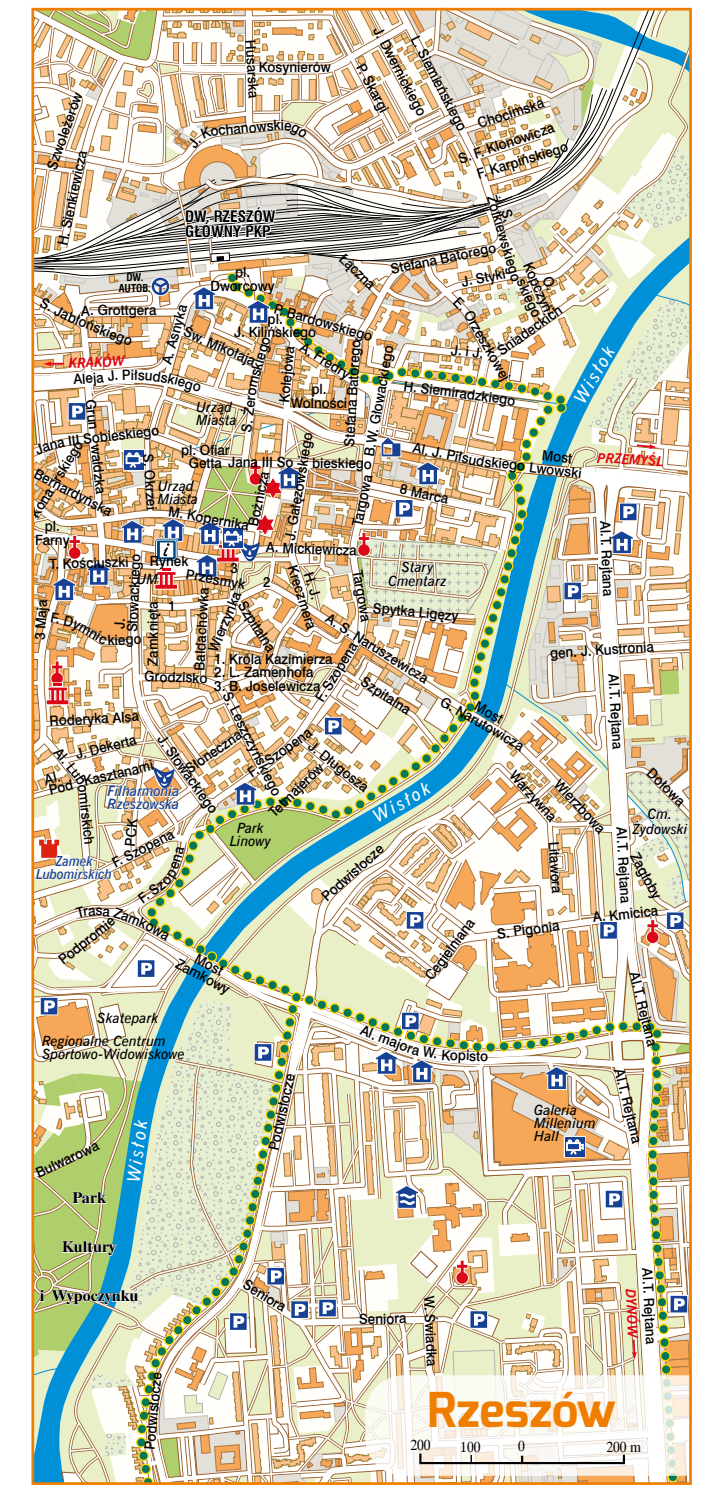




www.greenvelo.pl

1. Wernia i okolice (woj. warmińsko-mazurskie)
2. Nad Łałewem Wisłańm (woj. warmińsko-mazurskie)
3. Polnoce Mazury (woj. warmińsko-mazurskie)
4. Suwalszczyzna i Puszcza Augustowska (woj. podlaskie)
5. Dolina Biebrzy i Narwi (woj. podlaskie)
6. Puszcza Białowieska i Krzyżyska (woj. lubelskie)
7. Dolina Bugu (woj. lubelskie)
8. Polesie (woj. lubelskie)
9. Roztocze (woj. lubelskie i woj. podkarpackie)
10. Pogórze Karpackie (woj. podkarpackie)
11. Ziemia Sandomierska i Dolina Dunajca Sanu (woj. świętokrzyskie)
12. Góry Świętokrzyskie i okolice (woj. świętokrzyskie)



- Wschodni Szlak Rowerowy Green Velo
- ☪ Kościoły; klasztory; cerkwie; synagogi
- 🏰 Pałace i dwory; zamki; muzea
- 🏠 Hotele; centrum informacji turystycznej; parkingi
- 🎭 Domy kultury; baseny kryte
- 🚏 Kina; teatry; dworce autobusowe



Łańcuch atrakcji
Królestwo rowerowe Pogórze Karpackie



Województwo Podkarpackie

Królestwo rowerowe Pogórze Karpackie

Południowa część szlaku Green Velo to królestwo nazwane Pogórzem Karpackim. Stanowi przedsiónek polskich gór, a z niektórych miejsc na szlaku zobaczyć można niedalekie już Bieszczady i Beskid Niski. Wraz z trasą łącznikową przez Biłgoraj ta część szlaku tworzy ponad czterystukilometrową pętlę pozwalającą na zrealizowanie co najmniej tygodniowej wyprawy rowerowej.

Na szlaku znajdują się trzy niezwykle interesujące miasta, czyli kresowy Przemysł z pozostałościami potężnej twierdzy austriackiej, Rzeszów – stolica województwa podkarpackiego oraz Łańcut szczytujący się potężnym zespołem pałacowym.

Wbrew pozorom i nazwie królestwa większość trasy nie została poprowadzona górami. Biegnie głównie w dolinie Sanu, jedynie w okolicach Przemysła i Dynowa trzeba pokonać większe różnice wysokości. Z okolic Przemysła warto również wybrać się na wyprawę górkami trasami w kierunku Bieszczad i Beskidu Niskiego,



odległych jedynie o kilkadziesiąt kilometrów. Na niektórych odcinkach trasy przydadzą się sprawne hamulce i dobra kondycja. Wielką atrakcją będzie z pewnością pokonywanie Sanu po kładkach pieszo-rowerowych, z których część, jak obiekt w Przemysłu, powstała specjalnie dla szlaku Green Velo.

Najciekawszym miastem na trasie jest jedna ze stolic polskich Kresów – wielokulturowy Przemysł. To miasto otoczone jest kilkunastoma dobrze zachowanymi fortaami najpotężniejszej twierdzy militarnej dawnej monarchii austriackiej, które udostępnione są do zwiedzania. Wokół miasta prowadzi niezwykle interesująca forteczna trasa rowerowa. Znajdują się tu wiele interesujących muzeów i zabytkowych obiektów sakralnych różnych wyznań, a zabudowa centrum przypomina Kraków i Lwów. W pobliżu Przemysła warto zobaczyć arboretum w Boleszycach oraz renesansowy zamek Krasickich w Krasieczynie. W kierunku Ustrzyk Dolnych, wśród rusztowanych wzniesień Pogórze Przemyskiego, ukryty jest zespół klasztorny w Kałwarii Pałacowskiej oraz sławny Arłamów, dawny ośrodek polowań „arystokracji” partyjnej w czasach PRL-u, a obecnie... trzeba zobaczyć samemu, co tam powstało.

Między Rzeszowem a Przemysłem można zobaczyć wiele zabytków, w tym cerkwie, cmentarze wojenne i pozostałości dawnych



Wschodni Szlak Rowerowy Green Velo

Łączący 1885 kilometrów szlak biegnie przez najpiękniejsze regiony Polski Wschodniej. Poprowadzony jest lokalnymi asfaltowymi szosami, drogami gruntowymi lub wydzielonymi drogami rowerowymi. Ma jednolite oznakowanie, a co około 10 kilometrów wybudowano wzdłuż niego MOR-y, czyli wyposażone w infrastrukturę rekreacyjną Miejsca Obsługi Rowerzystów. Uzupełnieniem trasy głównej jest blisko 200 kilometrów tras łącznikowych prowadzących do węzłów komunikacyjnych i ciekawych miejsc w pobliżu głównej osi szlaku.

Zapraszamy na szlak Green Velo – prawdziwy łańcuch atrakcji.



rezydencji magnackich. Szczególnie godne uwagi są zamek Kmiotów w Dubiecku, cerkwie w Piątkowej i Uluczu, malomiasteczkowa zabudowa Dynowa, pałac w Boguchwałce, a nieco dalej od szlaku Krosno, Sanok oraz wpisane na Listę UNESCO drewniane kościoły w Haczowie i Bliźnem.

Szlak Green Velo prowadzi do stolicy województwa podkarpackiego – dynamicznie rozwijającego się w ostatnich latach Rzeszowa. Trasa biegnie tu wzdłuż rzeki Wisłok, zostawiając na południu wzniesienia Pogórze. Miasto zostało dostosowane dla rowerzystów, godne uwagi są jego liczne zabytki oraz galicyjska zabudowa centrum. Piękny jest zwłaszcza rzeszowski rynek, pod którym wytyczono podziemną trasę turystyczną. Łącznik szlaku Green Velo prowadzi do centrum miasta i dworca kolejowego. Jest to ważny węzeł komunikacyjny, dobre miejsce rozpoczęcia lub zakończenia wyprawy po południowej stronie trasy.

W Rzeszowie warto skorzystać z takich dogodności, jak rowery miejskie czy bliskość międzynarodowego portu lotniczego Rzeszów-Jasionka. W Rzeszowie trasa skręca na północny wschód, aby doprowadzić rowerzystów do Łańcuta. W tym małym mieście szczególnie godny uwagi jest potężny pałac Lubomirskich, położony w rozległym pięknym parku. Sławne na cały świat jest tutaj Muzeum Powozów. Warto też zobaczyć



Poradnik rowerzysty

Gdy rozpoczyna się sezon rowerowy i dopisuje pogoda, warto na szlaku pamiętać o kilku podstawowych zasadach zapewniających rowerzystom bezpieczeństwo.

- Rowerzystów obowiązują większość tych samych zasad co kierowców samochodów.
- Po ukończeniu 18 lat nie trzeba mieć karty rowerowej. Osoby młodsze muszą zdać egzamin.
- Dzieci do 10 roku życia mogą jeździć tylko pod opieką dorosłych, do 7 roku życia muszą być przewożone w fotelikach.
- Trzeba poruszać się po drogach rowerowych (ścieżkach, pasach). Jeśli ich nie ma – poboczem, jeśli go nie ma – ulicą.
- Jazda po chodniku jest zabroniona. Wyjątki: chodnik o szerokości minimum 2 metrów, brak drogi rowerowej, ruch na jezdni z dopuszczalną prędkością większą niż 50 km/godz., jazda z dzieckiem, które nie ukończyło 10 roku życia, złe warunki pogodowe.
- Na chodniku pierwszeństwo ma pieszy.
- Gdy droga rowerowa przecina ulicę, w którą skręca samochód, pierwszeństwo ma rowerzysta.
- Można wyprzedzać wolno jadące pojazdy.
- Kask nie jest obowiązkowy, ale warto z niego korzystać.
- Obowiązkowe są światła z przodu i z tyłu roweru.

malomiasteczkową zabudowę rynku oraz dawną synagogę, jak również nowoczesny kompleks sportowo-rekreacyjny w pobliżu zamku.

Szlak Green Velo z Łańcuta prowadzi dalej na północ, w kierunku Leżajska, a następnie dolinę Sanu dociera do Sandomierza. W okolicach Niska znajduje się trasa łącznikowa na Roztocze do Zwierzycy, która stanowić może interesującą pętlę uzupełniającą szlak główny i pozwalającą na pokonanie południowej części szlaku Green Velo w formie kilkudniowej wyprawy rowerowej ze startem i metą w Rzeszowie.



Portal www.greenvelo.pl

Odwiedź stronę www.greenvelo.pl i sprawdź, jakie możliwości daje Ci Wschodni Szlak Rowerowy. Portal to największy przewodnik rowerowy po Polsce Wschodniej. Dzięki niemu poznasz przebieg szlaku, a także innych tras w jego najbliższej okolicy, odkryjesz atrakcje turystyczne oraz zlokalizujesz obiekty noclegowe i gastronomiczne. Zanim wyruszysz, w kilku prostych krokach stwórz plan swojego pobytu z intuicyjnym planerem wycieczek. Aktualności, kalendarz imprez oraz newsletter pozwolą Ci śledzić różne wydarzenia i nowości na szlaku.



Aplikacja mobilna

Wszystkie niezbędne w podróży informacje znajdziesz w dostępnej dla trzech platform (Android, iOS, Windows Phone) aplikacji mobilnej szlaku Green Velo.

Dzięki niej wyszukasz atrakcje turystyczne, obiekty noclegowe, gastronomiczne i MOR-y. Sprawdzisz listę szlaków w najbliższej okolicy. Nie musisz martwić się o zasięg – najważniejsze informacje dostępne są w trybie offline.

Aplikacja umożliwi Ci zapisywanie na bieżąco przebiegu Twojej wycieczki. Możesz też zaplanować przyszłe trasy – wybierz na mapie punkty, a system automatycznie wskaże najwygodniejszą drogę.



Informacje praktyczne

Centrum Informacji Turystycznej
ul. Grodzka 1, 37-700 Przemysł
cit@um.przemysl.pl
tel. 16 675 21 63

Punkt Informacji Turystycznej i Kulturalnej „Rzeszów Zaprasza”
ul. Rynek 26, 35-064 Rzeszów
www.rzeszowzaprasza.pl
tel. 17 852 57 77

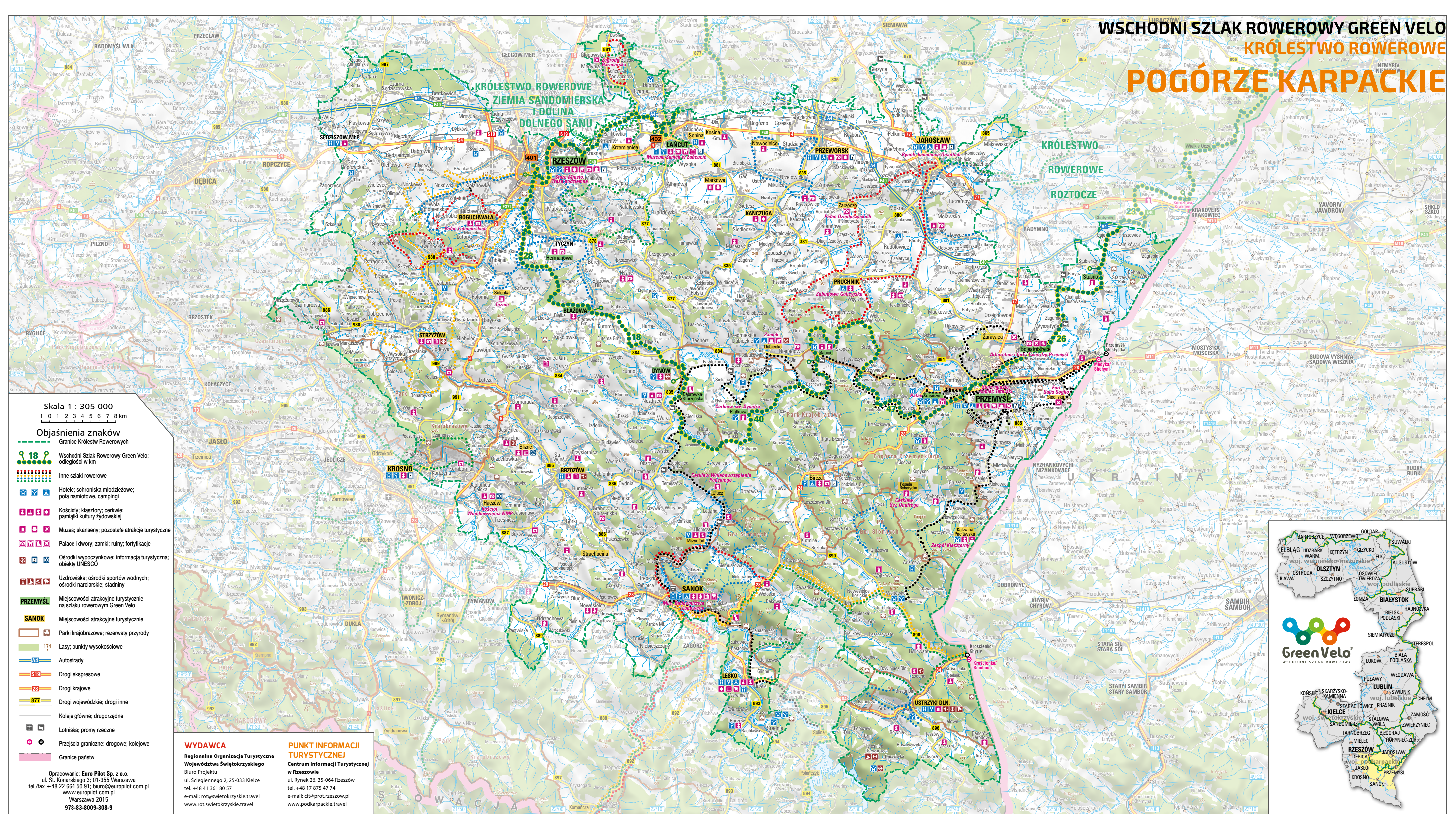
Podkarpacka Agencja Turystyczna z punktem informacji turystycznej
ul. 3 Maja 10, 37-100 Łańcut
tel. +48 17 225 48 50



Opracowanie tekstów: J. Zdrojewski, P. Krzywonos
Fotografie: K. Pęczalski, P. Fabijański

Redakcja, mapy, opracowanie, skład:
Euro Pilot Sp. z o.o., Warszawa
ul. Konarskiego 3
01-355 Warszawa
www.europilot.com.pl

WSCHODNI SZLAK ROWEROWY GREEN VELO KRÓLESTWO ROWEROWE POGÓRZE KARPACKIE



- Skala 1 : 305 000**
1 0 1 2 3 4 5 6 7 8 km
- Objaśnienia znaków**
- 18** Wschodni Szlak Rowerowy Green Velo; odległości w km
 - Inne szlaki rowerowe
 - Hotele; schroniska młodzieżowe; pola namiotowe, campingi
 - Kościoły; klasztory; cerkwie; pamiatki kultury zydowskiej
 - Muzea; skanseny; pozostałe atrakcje turystyczne
 - Palace i dwory; zamki; ruiny; fortyfikacje
 - Ośrodki wypoczynkowe; informacja turystyczna; obiekty UNESCO
 - Uzdrowiska; ośrodki sportów wodnych; ośrodki narciarskie; stadniny
 - PRZEMYSŁ** Miejsowości atrakcyjne turystycznie na szlaku rowerowym Green Velo
 - SANOK** Miejsowości atrakcyjne turystycznie
 - Parki krajobrazowe; rezerwy przyrody
 - Lasy; punkty wysokościowe
 - Autostrady
 - Drogi ekspresowe
 - Drogi krajowe
 - Drogi wojewódzkie; drogi inne
 - Koleje główne; drugorzędne
 - Lotniska; promy rzeczne
 - Przejścia graniczne; drogowe; kolejowe
 - Granice państw

WYDAWCA
Regionalna Organizacja Turystyczna
Województwa Świętokrzyskiego
Biuro Projektu
ul. Ściegiennego 2, 25-033 Kielce
tel. +48 41 361 80 57
www.europilot.com.pl
Warszawa 2015
978-83-8009-308-9

**PUNKT INFORMACJI
TURYSTYCZNEJ**
Centrum Informacji Turystycznej
w Rzeszowie
ul. Rynek 26, 35-064 Rzeszów
tel. +48 17 825 47 74
e-mail: ci@pro.rzeszow.pl
www.podkarpackie.travel

