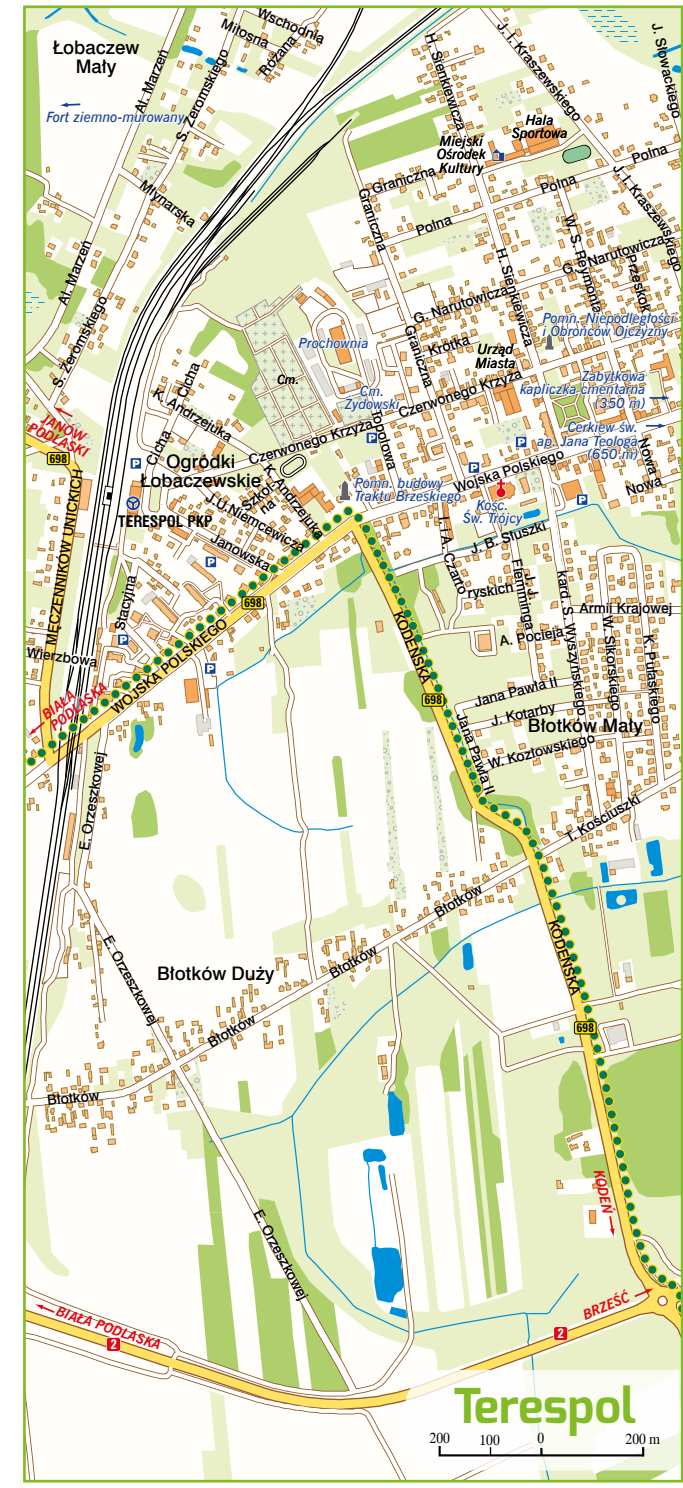


12. Góry Świętokrzyskie i okolice (woj. świętokrzyskie)
11. Ziemia Białobrzemska i Dolina Dolnego Sanu (woj. podkarpackie)
10. Pogórze Karpackie (woj. podkarpackie)
9. Rostocze (woj. lubelskie i woj. podkarpackie)
8. Pustynie (woj. lubelskie)
7. Dolina Bugu (woj. lubelskie)
6. Dolina Biebrzy i Narwi (woj. lubelskie)
5. Puszcz Białobrzemska i Knyżyńska (woj. lubelskie)
4. Świątynia i Puszcz Augustowska (woj. lubelskie)
3. Północne Mazury (woj. warmińsko-mazurskie)
2. Warmia i okolice (woj. warmińsko-mazurskie)
1. Nad Zalewem Wiślanym (woj. warmińsko-mazurskie)

mapy w serii: **Wschodni Szlak Rowerowy Green Velo**



Wschodni Szlak Rowerowy Green Velo

Łączący 1885 kilometrów szlak biegnie przez najpiękniejsze regiony Polski Wschodniej. Poprowadzony jest lokalnymi asfaltowymi szosami, drogami gruntowymi lub wydzielonymi drogami rowerowymi. Ma jednolite oznakowanie, a co około 10 kilometrów wybudowano wzdłuż niego MOR-y, czyli wyposażone w infrastrukturę rekreacyjną Miejsca Obsługi Rowerzystów. Uzupełnieniem trasy głównej jest blisko 200 kilometrów tras łącznikowych prowadzących do węzłów komunikacyjnych i ciekawych miejsc w pobliżu głównej osi szlaku.



Poradnik rowerzysty

Gdy rozpoczyna się sezon rowerowy i dopisuje pogoda, warto na szlaku pamiętać o kilku podstawowych zasadach zapewniających rowerzystom bezpieczeństwo.

- Rowerzystów obowiązują większość tych samych zasad co kierowców samochodów.
- Po ukończeniu 18 lat nie trzeba mieć karty rowerowej. Osoby młodsze muszą zdać egzamin.
- Dzieci do 10 roku życia mogą jeździć tylko pod opieką dorosłych, do 7 roku życia muszą być przewożone w fotelikach.
- Trzeba poruszać się po drogach rowerowych (ścieżkach, pasach). Jeśli ich nie ma – poboczem, jeśli go nie ma – ulicą.
- Jazda po chodniku jest zabroniona. Wyjątki: chodnik o szerokości minimum 2 metrów, brak drogi rowerowej, ruch na jezdni z dopuszczalną prędkością większą niż 50 km/godz., jazda z dzieckiem, które nie ukończyło 10 roku życia, zle warunki pogodowe.
- Na chodniku pierwszeństwo ma pieszy.
- Gdy droga rowerowa przecina ulicę, w którą skręca samochód, pierwszeństwo ma rowerzysta.
- Można wyprzedzać wolno jadące pojazdy.
- Kask nie jest obowiązkowy, ale warto z niego korzystać.
- Obowiązkowe są światła z przodu i z tyłu roweru.

Portal www.greenvelo.pl

Odwiedź stronę www.greenvelo.pl i sprawdź, jakie możliwości daje Ci Wschodni Szlak Rowerowy. Portal to największy przewodnik rowerowy po Polsce Wschodniej. Dzięki niemu poznasz przebieg szlaku, a także innych tras w jego najbliższej okolicy, odkryjesz atrakcje turystyczne oraz zlokalizujesz obiekty noclegowe i gastronomiczne. Zanim wyruszysz, w kilku prostych krokach stwórz plan swojego pobytu z intuicyjnym planerem wycieczek. Aktualności, kalendarz imprez oraz newsletter pozwolą Ci śledzić różne wydarzenia i nowości na szlaku.



Aplikacja mobilna

Wszystkie niezbędne w podróży informacje znajdziesz w dostępnej dla trzech platform (Android, iOS, Windows Phone) aplikacji mobilnej szlaku Green Velo. Dzięki niej wyszukasz atrakcje turystyczne, obiekty noclegowe, gastronomiczne i MOR-y. Sprawdzisz listę szlaków w najbliższej okolicy. Nie musisz martwić się o zasięg – najważniejsze informacje dostępne są w trybie offline. Aplikacja umożliwi Ci zapisywanie na bieżąco przebiegu Twojej wycieczki. Możesz też zaplanować przyszłe trasy – wybierz na mapie punkty, a system automatycznie wskaże najwygodniejszą drogę.



Królestwo rowerowe Dolina Bugu

Królestwo Doliny Bugu rozpościera się w południowej części województwa podlaskiego i północnej części województwa lubelskiego. W porównaniu do innych królestw na szlaku jest dość jednolite pod względem krajobrazowym. Poza przelomowym odcinkiem Bugu, pomiędzy Gnojnem a Drohiczyń, teren jest niemal płaski, równinny lub falisty. Rzeka leniwie wije się przez ten obszar, a na jej brzegach rozłożyły się malownicze wsie i miasteczka. Dopiero od okolic przeprawy promowej Gnojno – Niemirów oba brzegi Bugu są polskie, wcześniejszy fragment rzeki stanowi odcinek graniczny z Białorusią i Ukrainą.

Największymi miejscowościami w królestwie są Siemiatycze na północy, Terespol w centralnej części obszaru oraz Sławatycze w południowej części Doliny Bugu. Położona kilkanaście kilometrów na zachód Biała Podlaska stanowi główny ośrodek administracyjny



i gospodarczy obszar. Jest to teren typowo rolniczy, wyjątkowo spokojny i raczej mało zaludniony.

Pierwsza część trasy, prowadząca w okolicy Siemiatycz nad Bug, w pobliżu rzeki jest niezwykle atrakcyjna pod względem widokowym. Koniecznie należy tu odwiedzić Świętą Górę Grabarkę – najważniejsze miejsce kultu wyznawców prawosławia w Polsce, oraz Siemiatycze z historyczną zabudową. Na uwagę zasługują również Mielnik z Górą Zamkową i odkrywkową kopalnią kredy, Drohiczyń – piętroska stolica Podlaskiego, oraz bunkry z tak zwanej linii Mołotowa.

Bug z uwagi na niewielką liczbę mostów stanowi naturalną przeszkodę dla rowerzystów. Pierwszy most w królestwie znajduje się dopiero w pobliżu Siemiatycz, na ruchliwej drodze krajowej nr 19. Skorzystać można na szczęście z dwóch położonych na szlaku przepraw promowych: Mielnik – Zabuże i Niemirów – Gnojno.

Pierwszy z promów kursuje z leżącego na prawym (podlaskim) brzegu rzeki Mielnika do lewobrzeżnego (lubelskiego) Zabuża. Stamtąd wyznaczona przez Serpelice trasa łącznikowa szlaku Green Velo pozwala powrócić na trasę główną w Gnojnie. Alternatywą jest



skorzystanie z przeprawy pomiędzy położonym w województwie podlaskim prawobrzeżnym Niemirówem a lewobrzeżnym, należącym już do Lubelskiego Gnojnem. Warto jednak wcześniej (w Mielniku) upewnić się, czy ta zależna od stanów wody na rzece przeprawa promowa jest czynna.

Na trasie zachowało się wiele śladów wielokulturowej przeszłości tych ziem. Przemierzając szlak, napotkać można świątynie, sanktuaria oraz cmentarze różnych wyznań i religii. Liczne są małe, w większości o drewnianej zabudowie wsie i miasteczka, w których przez wieki mieszkali przedstawiciele różnych narodowości tworzących Rzeczpospolitą Obojga Narodów. Tym samym na odcinku można wyjątkowo dobrze poczuć klimat Polski Wschodniej.

Ciekawą miejscowością jest Janów Podlaski, gdzie mieści się słynna na cały świat stadnina koni i wiele innych ciekawych obiektów. Ważnym węzłem komunikacyjnym jest miejscowość Terespol, położona w sąsiedztwie przejścia granicznego, za którym po stronie białoruskiej znajduje się Brześć. Atrakcją Terespoli oraz pobliskich Kobylan są forty Twierdzy Brzeskiej, których kilka znajduje się w pobliżu trasy. Na południe od Terespoli godne szczególnej uwagi są sanktuaria w Kodniu, Jabłecznej i neo-unicka drewniana cerkiew w Kostomłotach.



Odcinek na południe od Kodnia prowadzi przez ciekawe miejscowości. Bardzo malowniczy jest kompleks drewnianej zabudowy wsi Hanna oraz miasteczko Sławatycze. Trasa na terenie królestwa Doliny Bugu w całości biegnie szosami o raczej niskim natężeniu ruchu drogowego.

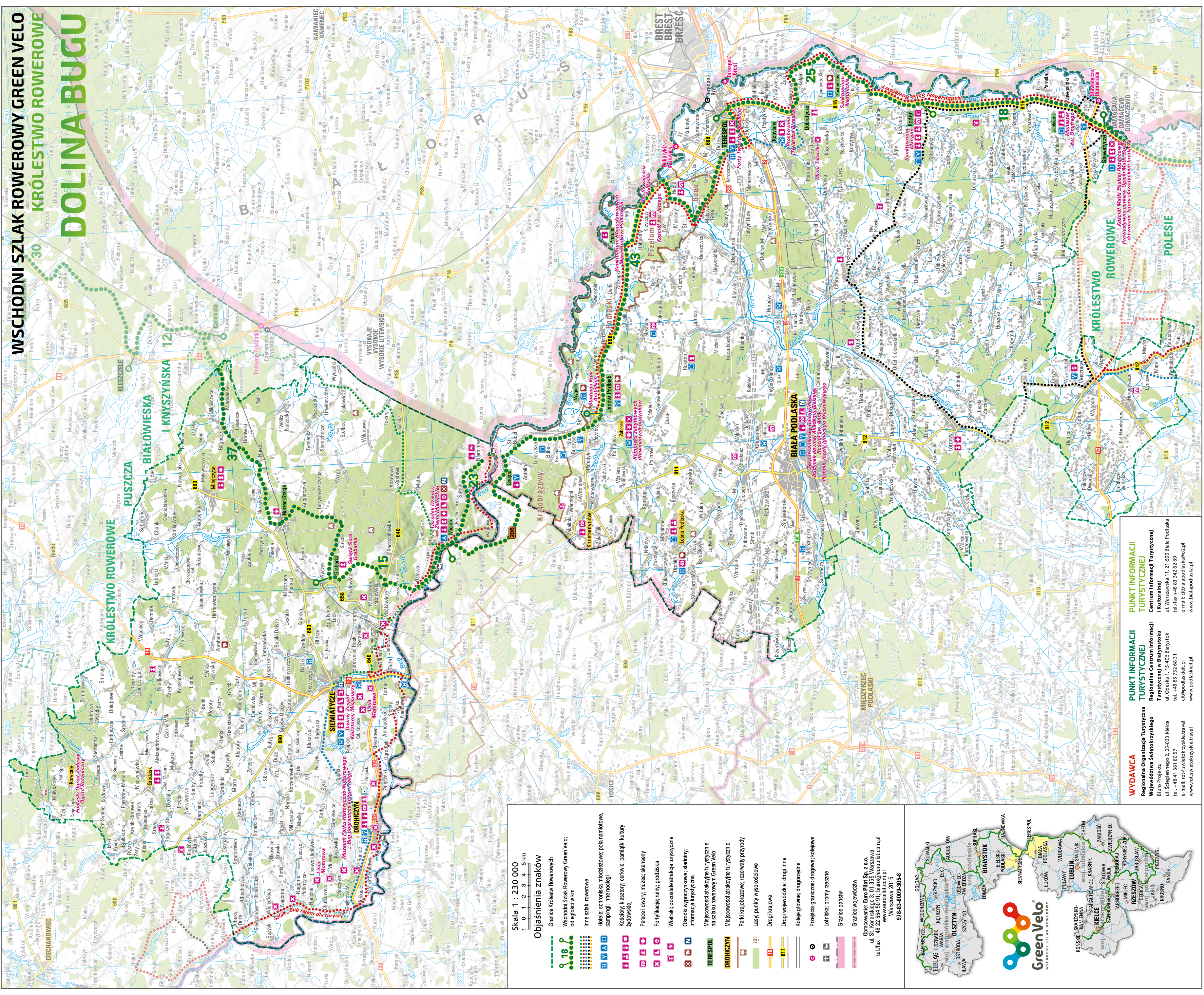


Opracowanie tekstów: J. Zdrojewski, J. Sienkiewicz
Fotografie: Starostwo Powiatowe Siemiatycze, J. Świerad, J. Gumowski, P. Fabijański

Redakcja, mapy, opracowanie, skład: Euro Pilot Sp. z o.o., Warszawa ul. Konarskiego 3 01-355 Warszawa www.europilot.com.pl

Łącząc atrakcje
Dolina Bugu
Królestwo rowerowe Dolina Bugu





WSCHODNI SZLAK ROWEROWY GREEN VELO

KRÓLESTWO ROWEROWE

DOLINA BUGU

Skala 1 : 230 000
1 0 1 2 3 4 5 km

Objaśnienia znaków

- Granice Królestw Rowerowych
- Wschodni Szlak Rowerowy Green Velo; odległości w km
- Inne szlaki rowerowe
- Hotele; schroniska młodzieżowe; pola namiotowe; campingi; inne noclegi
- Kościóły; klasztory; cerkwie; pamiętki kultury żywej
- Pałace (dwory); muzea; skanseny
- Fortyfikacje; ruiny; grodziska
- Wiatrak; pozostałości atrakcje turystyczne
- Obiekty wypoczynkowe; stajnie; informacja turystyczna
- TERESPOL**
- DROHICZYN**
- Parki krajoznawcze; rezerwy przyrody
- Łąsy; punkty wysokościowe
- Drugi krajowe
- Drugi wojewódzkie; drogi inne
- Koleje główne; drogowożelazne
- Przebiega graniczne; drogowo-kolejowe
- Łoniska; promy rzeczne
- Granice państw
- Granice województw

Opracowanie: Euro Pilot Sp. z o.o.
ul. S. Konarskiego 3; 01-355 Warszawa
tel./fax: +48 22 422 22 22; www.euro-pilot.com.pl
Warszawa 2015
974-83-8005-305-8

GreenVelo
Wschodni Szlak Rowerowy

KONSKIE SZARZAKO
MILHENIA
WOL
KIEŁCE
SANDOMIERZ
WOLA
ZAWOSZC
ZAMBRZEW
MIELEC
HUBALICE
JAROSŁAW
JASŁO
KROŚNIE
SANOK

ELBLĄG
ŁÓDŹ
WARSZAWA
WROCLAW
KRAKÓW
GÓRZÓW
KATOWICE
BYDGOSZCZ
PRAHA
WARSZAWA
WROCLAW
KRAKÓW
GÓRZÓW
KATOWICE
BYDGOSZCZ
PRAHA

WYDAWCA
Regionalna Organizacja Turystyczna
Województwa Świętokrzyskiego
Biuro Projektu
ul. Ściegiennego 2, 25-033 Kielce
tel. +48 41 361 80 57
e-mail: rot@swietokrzyskie.travel
www.rot.swietokrzyskie.travel

PUNKT INFORMACJI TURYSTYCZNEJ
Regionalne Centrum Informacji Turystycznej w Białymstoku
ul. Odeska 1, 15-406 Białystok
tel. +48 85 732 68 31
ctepodlaski@p.pl
www.podlaski.pl

PUNKT INFORMACJI TURYSTYCZNEJ
Centrum Informacji Turystycznej i Kulturalnej
ul. Warszawska 11, 21-500 Białopodlaska
ul. Targowa 83, 342 02 89
e-mail: ctbialopodlaska@p.pl
www.bialopodlaska.pl

