

- mapy w seri:  
 1. Nad Zalewem Wiślanym  
 2. Warmia i okolice (woj. warmińsko-mazurskie)  
 3. Portowe Mazury (woj. warmińsko-mazurskie)  
 4. Świszczyzna i Puszcza Augustowska (woj. podlaskie)  
 5. Dolina Białej i Narewi (woj. podlaskie)  
 6. Puszcza Białowieska i Knyżyńska (woj. podlaskie)  
 7. Dolina Bugu (woj. lubelskie i woj. lubelskie)  
 8. Polesie (woj. lubelskie)  
 9. Rostocze (woj. lubelskie i woj. podkarpackie)  
 10. Pogórze Karpackie (woj. podkarpackie)  
 11. Ziemia Sandomierska i Dolina Dolnego Sanu (woj. podkarpackie i woj. świętokrzyskie)  
 12. Góry Świętokrzyskie i okolice (woj. świętokrzyskie)



Łańcuch atrakcji  
**Królestwo rowerowe Nad Zalewem Wiślanym**

**Królestwo rowerowe Nad Zalewem Wiślanym**

Wschodni Szlak Rowerowy Green Velo rozpoczyna się (lub kończy) w królestwie Nad Zalewem Wiślanym, które wzięło nazwę właśnie od tego rozległego przymorskiego akwenu. Na całym szlaku jedynie pomiędzy Braniewem a Elblągiem znaleźć można miejsca, w których z siodełka roweru dostrzec można taflę Morza Bałtyckiego.

Królestwo Zalewu Wiślanego jest niezwykle różnicowane krajobrazowo. Dzieli się na trzy mniejsze, bardzo różne od siebie obszary. Pierwszym z nich są płaskie Żuławy Elbląskie, drugim – pagórkowata, porośnięta bukowymi lasami Wysoczyzna Elbląska, a trzecim – brzeg Zalewu Wiślanego i zachodni fragment równin warmińskich. Elbląg, Frombork i Braniewo to trzy najważniejsze, godne uwagi i dłuższego pobytu miasta, przez które biegnie szlak.

Trasa rozpoczyna się (lub kończy) w Elblągu, ważnym ośrodkiem komunikacyjnym, a jednocześnie drugim co do wielkości miastem

województwa warmińsko-mazurskiego. To hanzeatyckie miasto portowe przez wieki walczyło z Gdańskiem o status najważniejszego portu Rzeczypospolitej. Odbudowane po zniszczeniach wojennych, stanowi pierwszy (lub ostatni) punkt dla podróżujących szlakiem Green Velo.

Na zachód i południe od Elbląga rozpościerają się delta Wisły i żyzne Żuławy Elbląskie. Choć płaskie jak stół, Żuławy wcale nie są monotonne. Swoją magię zawdzięczają majestatycznym płaczącym wierzbom, nachylonym jakby w zadumie nad wszechobecnymi kanałami. W większości wsi zobaczyć można potężne, ceglane, gotyckie kościoły oraz charakterystyczne domy podcieniowe, w których mieszkali bogaci chłopcy. Perłą Żuław jest płytkie zarastające jezioro Drużno, będące rajem dla ptaków wodnych i błotnych. W tej okolicy znajdują się Raczkiz Elbląskie – najniższy punkt Polski. Cały teren Żuław stanowi podmokłą depresję, osuszoną dzięki wieletoletniej, ciężkiej pracy ludzkich rąk. Nad krainą unosi się duch mennonitów – holenderskich wygnańców religijnych, którzy w czasach I Rzeczypospolitej znaleźli tu swoją drugą ojczyznę. Ich umiejętności melioracyjne w znaczącym stopniu ukształtowały dzisiejszy wygląd Żuław.

Unikatową na skalę europejską atrakcją obszaru jest oddany w 2015 roku po kilkuletnim remoncie, a wybudowany w XIX wieku



**Wschodni Szlak Rowerowy Green Velo**

Łączący 1885 kilometrów szlak biegnie przez najpiękniejsze regiony Polski Wschodniej. Poprowadzony jest lokalnymi asfaltowymi szosami, drogami gruntowymi lub wydzielonymi drogami rowerowymi. Ma jednolite oznakowanie, a co około 10 kilometrów wybudowano wzdłuż niego MOR-y, czyli wyposażone w infrastrukturę rekreacyjną Miejsca Obsługi Rowerzystów. Uzupełnieniem trasy głównej jest blisko 200 kilometrów tras łącznikowych prowadzących do węzłów komunikacyjnych i ciekawych miejsc w pobliżu głównej osi szlaku. Zapraszamy na szlak Green Velo – prawdziwy łańcuch atrakcji.



**Poradnik rowerzysty**

**Gdy rozpoczyna się sezon rowerowy i dopisuje pogoda, warto na szlaku pamiętać o kilku podstawowych zasadach zapewnających rowerzystom bezpieczeństwo.**

- Rowerzystów obowiązują większość tych samych zasad co kierowców samochodów.
- Po **ukończeniu 18 lat** nie trzeba mieć karty rowerowej. Osoby młodsze muszą zdać egzamin.
- **Dzieci do 10 roku życia** mogą jeździć tylko pod opieką dorosłych, **do 7 roku życia** muszą być przewożone w fotelikach.
- Trzeba poruszać się **po drogach rowerowych** (ścieżkach, pasach). Jeśli ich nie ma – **poboczem**, jeśli go nie ma – **ulicą**.
- **Jazda po chodniku jest zabroniona**. Wyjątki: chodnik o szerokości minimum 2 metrów, brak drogi rowerowej, ruch na jezdni z dopuszczalną prędkością większą niż 50 km/godz., jazda z dzieckiem, które nie ukończyło 10 roku życia, złe warunki pogodowe.
- Na chodniku **pierwszeństwo ma pieszy**.
- Gdy droga rowerowa przecina ulicę, w którą skręca samochód, **pierwszeństwo ma rowerzysta**.
- Można **wyprzedzać** wolno jadące pojazdy.
- **Kask** nie jest obowiązkowy, ale warto z niego korzystać.
- Obowiązkowe są **światła** z przodu i z tyłu roweru.

Kanał Elbląski. Prowadzi on z Elbląga do Ostródy. Rejs na tej trasie to nic innego jak podróż statkiem po... trawie. Jest tak, ponieważ oprócz śluz na szlaku wodnym wybudowano pięć pochylni, wyjątkowych zabytków hydrotechniki.

Środkowa część królestwa to obszar Wysoczyzny Elbląskiej, zaczynający się od leśnego parku Bażantarnia we wschodniej części Elbląga. Przejazd przez teren wysoczyzny stanowić będzie dla rowerzystów poważne wyzwanie, ponieważ są tu duże różnice wysokości oraz strome podjazdy i zjazdy. Cały ten obszar pokryty jest licznymi dolinkami i wąwozami, porośnięty gęstymi bukowymi lasami i objęty ochroną jako Park Krajobrazowy Wysoczyzny Elbląskiej. Ponad sto lat temu tereny te były rejonami łowieckimi cesarza niemieckiego Wilhelma II, który gościł często w rezydencji w Kadynach.

Szlak prowadzi przez wzniesienia wysoczyzny dobrymi asfaltowymi i gruntowymi drogami aż do brzegu Zalewu Wiślanego w okolicach Suchacza. Stamtąd wzdłuż torów kolejowych trasa biegnie przez urokliwe portowe miasteczko Tolkmicko do Fromborka – miasta Mikołaja Kopernika. Ze szczytu Wieży Rządziejowskiego na Wzgórzu Katedralnym podziwiać można rozległą panoramę Zalewu Wiślanego i łąk w dolinach Baudy i Pasłęki oraz rozległe łąki Warmii, przez którą

również przepływają obie te rzeki. Trasa biegnie wzdłuż brzegu zalewu, a następnie brzegiem Pasłęki prowadzi do Braniewa. Ten obszar to pogranicze historyczno-kulturowe sąsiedniego królestwa „Warmia i okolice”. Dawniej tereny te zamieszkiwali pogańscy Prusowie, zniszczeni przez Krzyżaków w XII i XIII wieku. Ale tę historię najlepiej poznać na miejscu...

Ostatnim godnym uwagi punktem na szlaku w królestwie Zalewu Wiślanego jest Braniewo. To warmińskie miasto powstało w średniowieczu i jako ważny port handlowy należało do Hanzy. Z dawnych czasów zachowało się w nim, mimo zniszczeń wojennych, kilka interesujących zabytków. Trasa biegnie przez centrum Braniewa w pobliżu malowniczej Pasłęki, by następnie wyprowadzić turystów na rozległe równiny Warmii – kolejnego królestwa na szlaku.

Na obszarze królestwa wyznaczono wiele dobrze oznakowanych szlaków rowerowych. W szczególności warto wybrać się nimi nad wspomniane żuławskie jezioro Drużno oraz niezwykle urozmaicone tereny Wysoczyzny Elbląskiej.



Odwiedź stronę [www.greenvelo.pl](http://www.greenvelo.pl) i sprawdź, jakie możliwości daje Ci Wschodni Szlak Rowerowy. Portal to największy przewodnik rowerowy po Polsce Wschodniej. Dzięki niemu poznasz przebieg szlaku, a także innych tras w jego najbliższej okolicy, odkryjesz atrakcje turystyczne oraz zlokalizujesz obiekty noclegowe i gastronomiczne. Zanim wyruszysz, w kilku prostych krokach stwórz plan swojego pobytu z intuicyjnym planerem wycieczek. Aktualności, kalendarz imprez oraz newsletter pozwolą Ci śledzić różne wydarzenia i nowości na szlaku.



**Aplikacja mobilna**

Wszystkie niezbędne w podróży informacje znajdziesz w dostępnej dla trzech platform (Android, iOS, Windows Phone) aplikacji mobilnej szlaku Green Velo. Dzięki niej wyszukasz atrakcje turystyczne, obiekty noclegowe, gastronomiczne i MOR-y. Sprawdzisz listę szlaków w najbliższej okolicy. Nie musisz martwić się o zasięg – najważniejsze informacje dostępne są w trybie offline. Aplikacja umożliwi Ci zapisywanie na bieżąco przebiegu Twojej wycieczki. Możesz też zaplanować przyszłe trasy – wybierz na mapie punkty, a system automatycznie wskaże najwygodniejszą drogę.



**Informacje praktyczne**

Punkt Informacji Turystycznej w Elblągu  
 Rynek Staromiejski  
 ul. Stary Rynek 25  
 82-300 Elbląg  
 tel. 55 239 33 77  
 ielblag@melblag.pl

Informacja Turystyczna Tolkmicko  
 ul. Świętojańska 1  
 82-340 Tolkmicko  
 tel. 55 231 61 82

Informacja Turystyczna Frombork  
 ul. Młynarska 5a  
 14-530 Frombork  
 tel. 55 244 06 77

Informacja Turystyczna Braniewo  
 ul. Katedralna 7  
 14-500 Braniewo  
 tel. 55 644 33 03



Opracowanie tekstów: J. Zdrojewski, M. Jurak  
 Fotografie: P. Fabijański

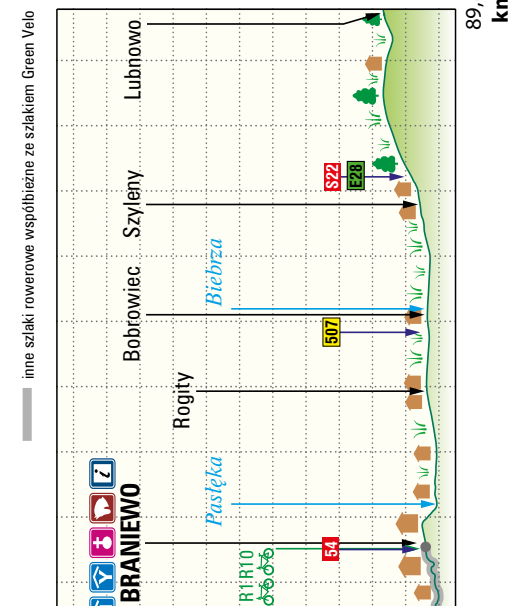
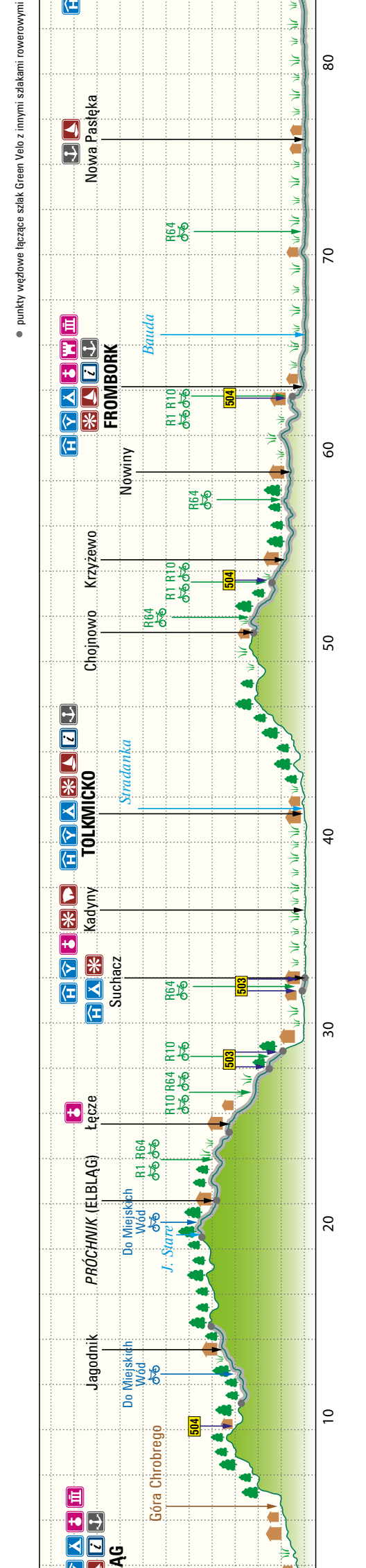
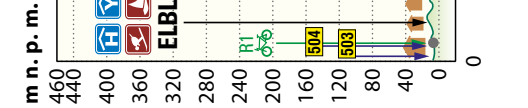
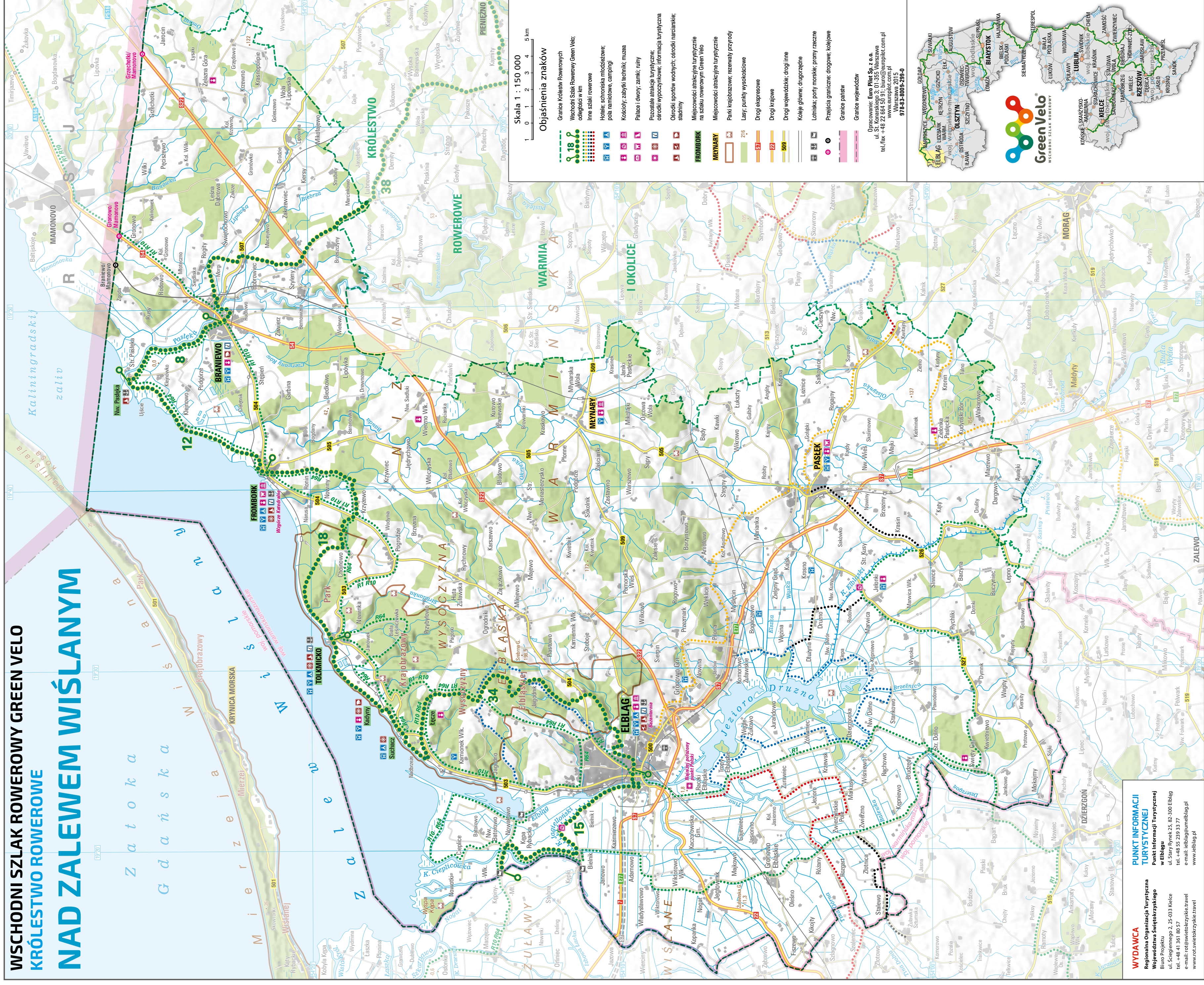
Redakcja, mapy, opracowanie, skład:  
 Euro Pilot Sp. z o.o., Warszawa  
 ul. Konarskiego 3  
 01-355 Warszawa  
[www.europilot.com.pl](http://www.europilot.com.pl)



# WSCHODNI SZLAK ROWEROWY GREEN VELO

## KRÓLESTWO ROWEROWE

# NAD ZALEWEM WIŚLANYM



89,8 km